

## **Padres y Madres organizados de la Provincia de Buenos Aires**

### **Relevamiento Vuelta a la presencialidad en la Provincia de Buenos Aires agosto 2021**

Encuesta *on line*

2do Informe 4/8/2021

#### 1. SÍNTESIS

- a. Las 2015 respuestas provienen de un conjunto muy grande de municipios bonaerenses (89 Municipios sobre un total de 135)
- b. La mayoría corresponde a familias que mandan sus hijos a escuelas privadas con (45%) y sin subsidio estatal (32%) y una proporción destacada de escuelas estatales provinciales (18%)
- c. Se encuentran representados de manera equilibrada los diversos niveles educativos de los estudiantes
- d. El 80% de los estudiantes van 4 o más horas a clase presencial los días que asisten al colegio
- e. Este patrón tiene algunos cambios cuando se asocia al tipo de gestión y nivel educativo.
- f. En el nivel inicial, en las escuelas estatales la mayoría asiste 3 horas a diferencia de los que ocurre en las escuelas privadas, donde la mayoría asiste 4 horas.
- g. En el nivel primario y secundario, se mantiene la tendencia de 4 horas en ambos tipos de gestión, con un leve aumento de la participación relativa de quienes asisten 3 horas solamente en las escuelas de gestión estatal
- h. En cuanto a la cantidad de días de asistencia por mes, una tercera parte va todos los días. Un 40% asisten entre 10 y 15 días al mes siguiendo un protocolo de alternancia de asistencia presencial según semanas, y un 25 % asisten 5 días o menos al mes. 7 escuelas no tienen presencialidad aún.
- i. La mayoría (70%) indica que se han seguido los protocolos y que los considera muy o bastante claros. Pero quienes sostiene que son poco o nada claros son casi el 35% .
- j. La gran mayoría de las familias no ha tenido casos de aislamiento de la burbuja de su hijo por caso sospechoso o confirmado de covid.
- k. La mayoría de los alumnos ha recibido evaluaciones, en general bajo el modo de entrega de informes. En muy pocos casos han sido evaluaciones presenciales.
- l. La mayoría casi absoluta considera que ha habido daños por la falta de presencialidad y que estos son principalmente socio afectivos, aunque los daños en los conocimientos y en los aspectos psíquicos son también indicados con alta frecuencias. Sin embargo dado que la pregunta tenía

respuestas excluyentes, muchas familias han indicado como comentario final que los daños se han producido en los tres planos.

- m. Las actividades de contraturno y complementarias se vieron bastante afectadas por la falta de presencialidad y en tal caso mas afectadas que las actividades regulares.
- n. En 100 casos de escuelas técnicas y agrarias, el 90 % de las respuestas muestran que se vieron afectadas de diverso modo los talleres, actividades de contra turno o complementarias, incluso en algunos casos no volvieron a dictarse este tipo de actividades . La afectación consistía en menos horas de talleres, algunos incluso seguían siendo virtuales o se suspendían por frio.
- o. Es también muy importante la cantidad de respuestas que refieren a la afectación de este tipo de actividades (suspensión, reducción de tiempo, cambio de horarios, realización vía virtual)

## 2. Método

Encuesta electrónica por Google forms dirigida a familias de la Provincia de Buenos Aires. Cada respuesta corresponde a un/ una hija que es estudiante en algún establecimiento de los diversos niveles educativos (inicial/primario / secundario) .

### 3. Total de respuestas

Hasta las 15 hs del 8/8/21: 1912

Hasta las 20 hs del 7/8 /21: 2015

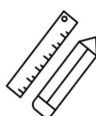
### 4. Partidos de la PROVINCIA REPRESENTADOS

89 en Total:

35 con más de 20 respuestas

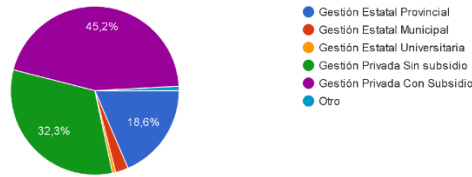
14 con 9-19 respuestas

40 con menos de 9 respuestas

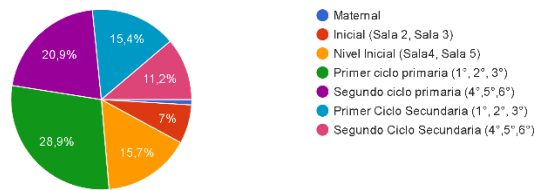


**#PadresOrganizados**  
**BUENOS AIRES**

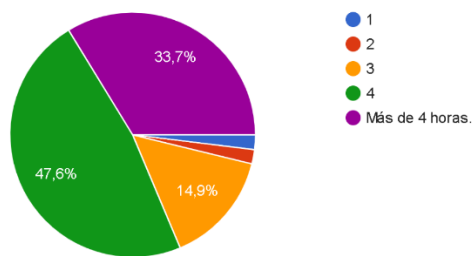
4. La escuela a la que asiste tu hijo/a. ¿Qué tipo de gestión tiene?  
1.912 respuestas



5. Por favor indicanos el nivel escolar del estudiante.  
2.015 respuestas

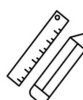
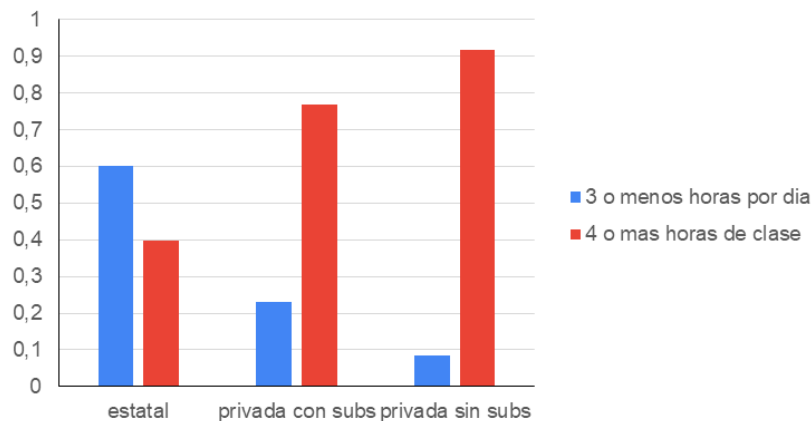


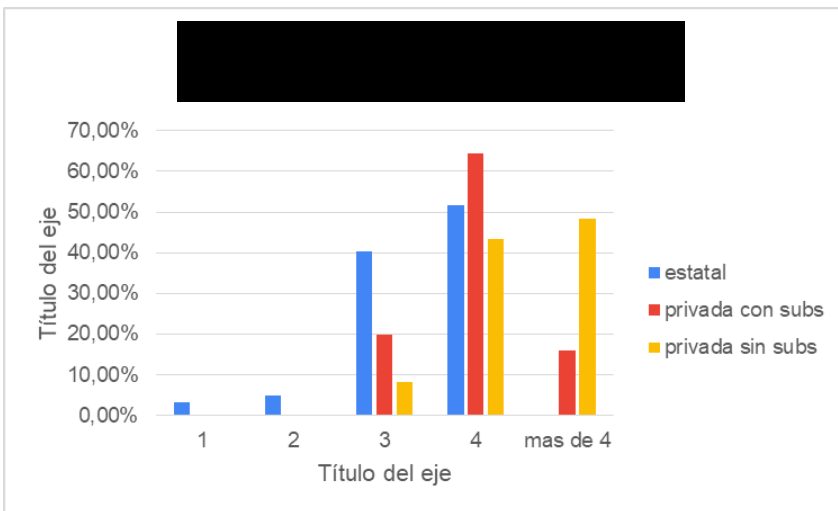
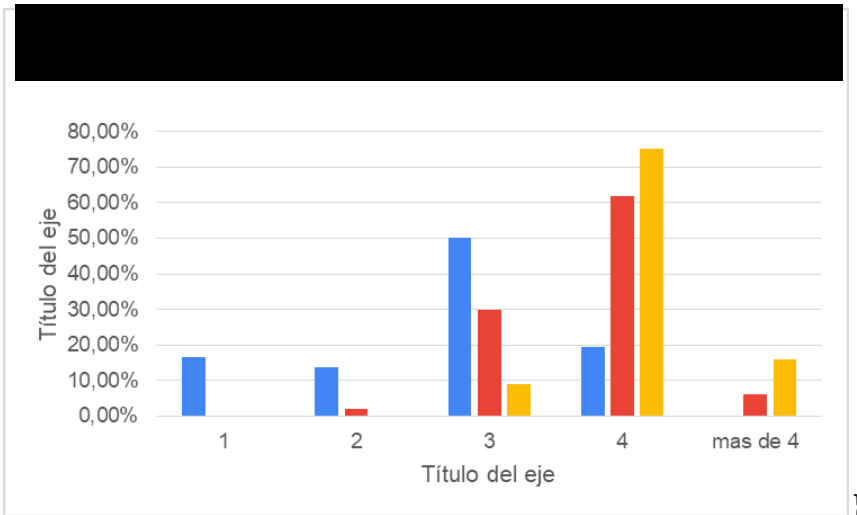
6. ¿Cuántas horas de presencialidad tiene el estudiante los días que va a la escuela?  
1.912 respuestas



## 6.1 Cantidad de horas de clase según Nivel educativo Inicial y tipo de gestión

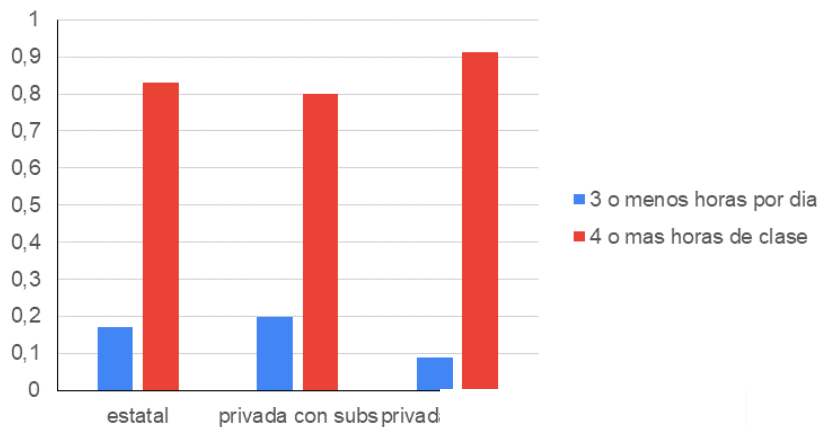
### Nivel Inicial. Cantidad de horas de clase

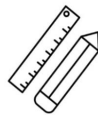
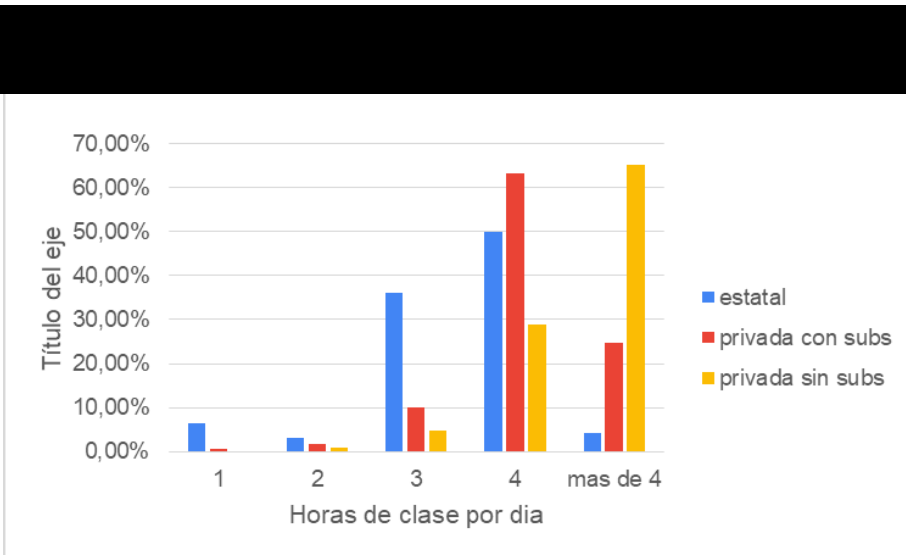
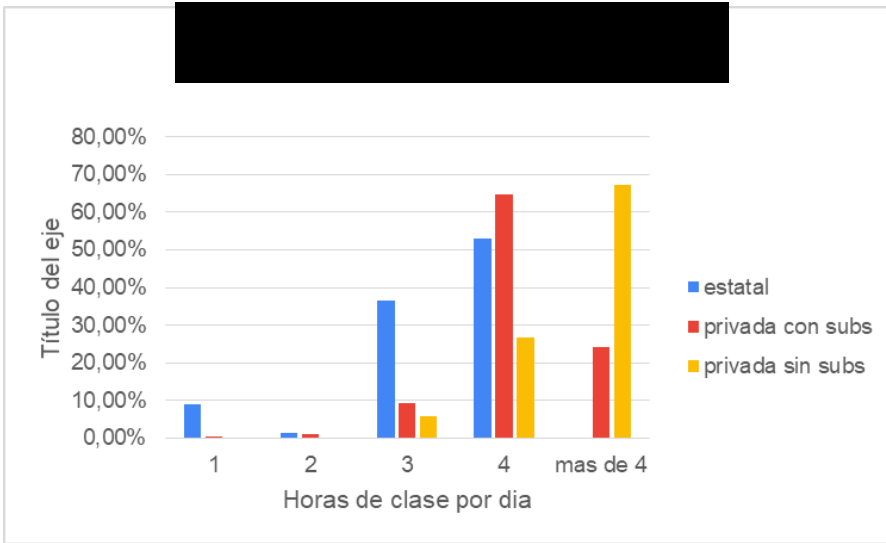




## 6.2 Cantidad de horas de clase según Nivel educativo Primario y tipo de gestión

### Nivel Primario. Cantidad de horas de clase

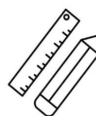
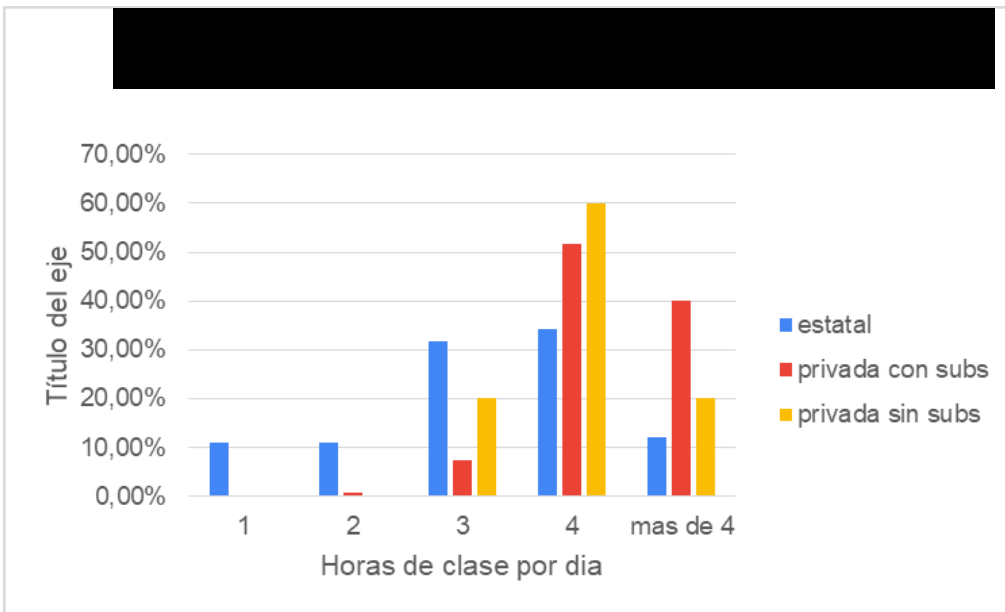
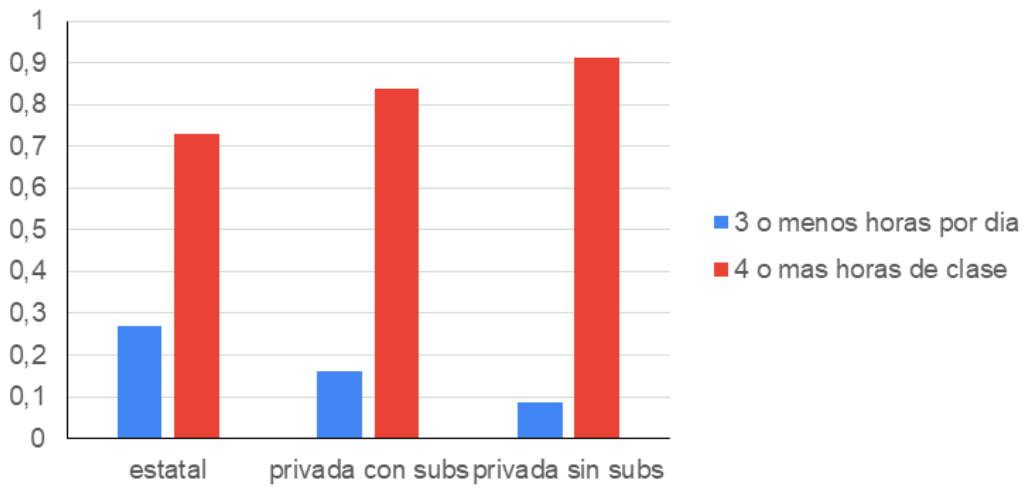


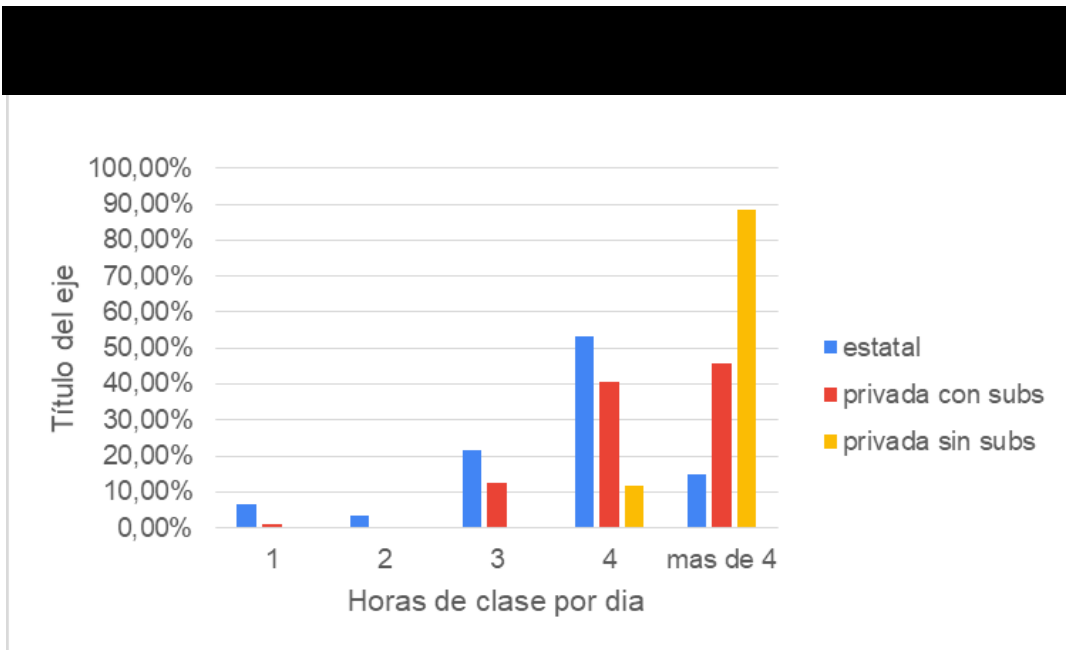


#PadresOrganizados  
BUENOS AIRES

6.3 Cantidad de horas de clase según Nivel educativo Secundario y tipo de gestión

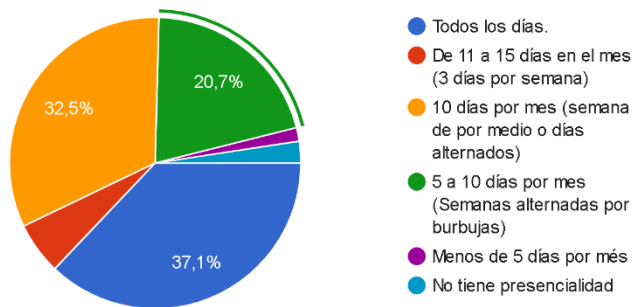
Nivel Secundario. Cantidad de horas de clase





### 7. ¿Con qué frecuencia va el estudiante a la escuela?

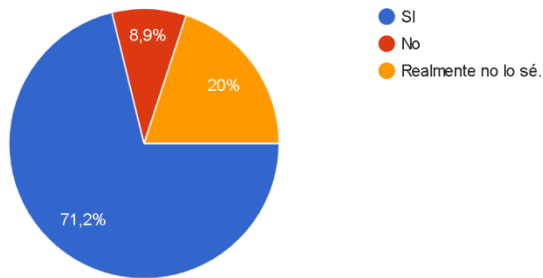
1.912 respuestas



#PadresOrganizados  
BUENOS AIRES

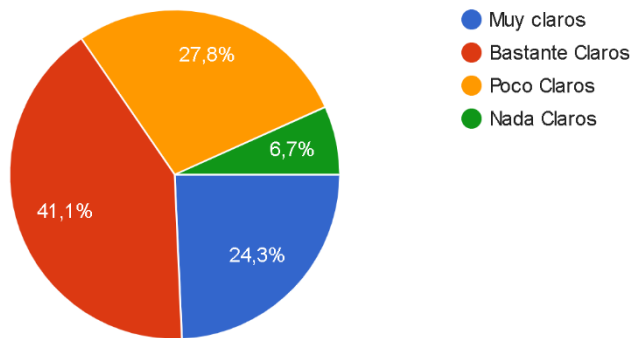
8. En tu opinión, ¿los protocolos en las escuelas en la provincia de Buenos Aires han funcionado?

1.904 respuestas



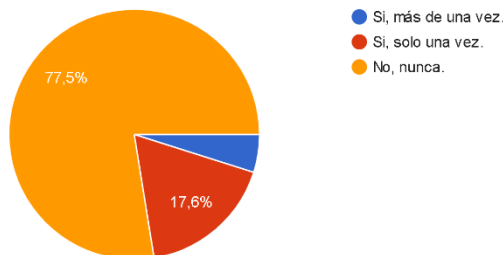
9. En tu opinión, ¿Qué tan claros son los protocolos de las escuelas en la provincia de Buenos Aires?

1.901 respuestas



10. La burbuja en la cual está tu hijo/a, ¿Alguna vez ha sido aislada como resultado de un caso sospechoso de COVID 19?

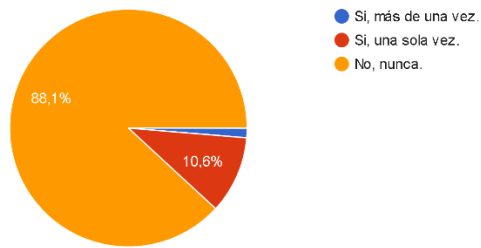
1.900 respuestas





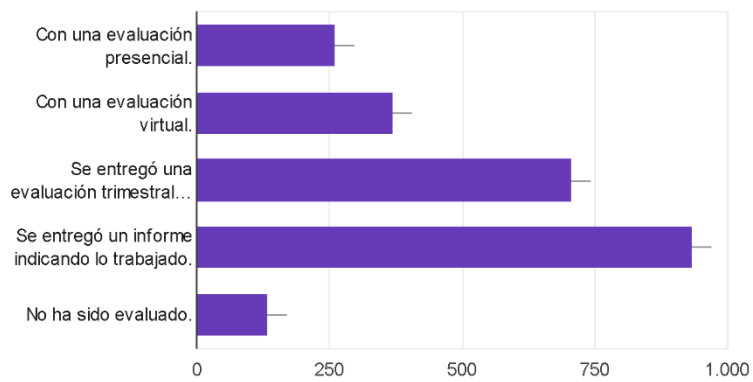
11. La burbuja en la cual está tu hijo/a, ¿Alguna vez ha sido aislada como resultado de un caso positivo de COVID 19?

1.904 respuestas



12. ¿Cómo ha sido evaluado el alumno en su desempeño desde que comenzaron las clases en Marzo 2021?

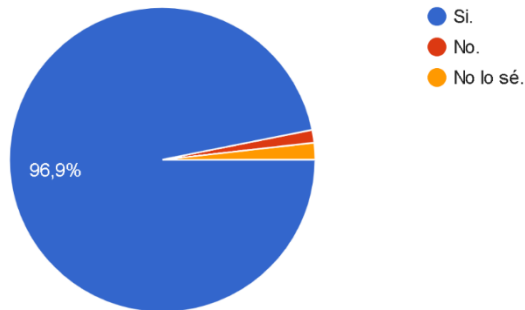
1.902 respuestas



#PadresOrganizados  
BUENOS AIRES

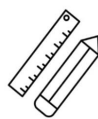
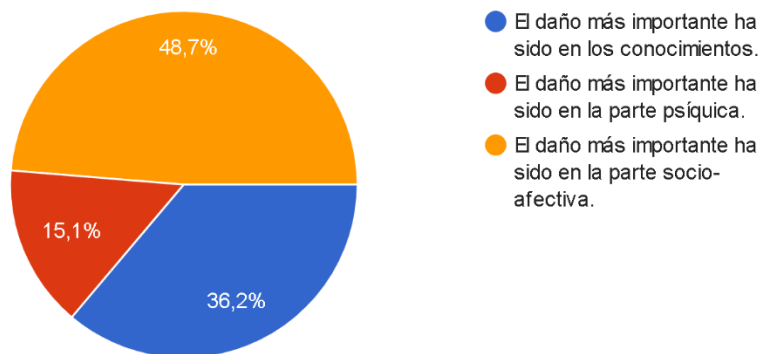
13. ¿Considera que hay algún daño en la falta de presencialidad del alumno?

1.906 respuestas



14. Si contestó afirmativamente la respuesta anterior, ¿Cuál ha sido el daño más importante en la falta de presencialidad del alumno?

1.856 respuestas



#PadresOrganizados  
BUENOS AIRES