

# Informe Mensual de Exportaciones por Complejos

---

Marzo de 2026



Bolsa  
de Cereales


Elaborado para



Consejo  
Agroindustrial  
Argentino

# Destacados en MARZO de 2026:

El año 2026 acumula **12.218 millones de USD** exportados, la diferencia respecto a ene-mar de 2025 es de **1.642 millones de USD**, lo que representa un **incremento de 15,5%**




En Marzo el sector agroindustrial exportó 4.734 mill. de USD. Se exportó 1.132 mill. USD más que el mismo mes de 2025



Los Complejos con mayor **crecimiento relativo** fueron: **Tabacalero, Porcinos y Girasol**



Los complejos **Trigo, Girasol y Carne + Cuero vacuno** fueron los de mayor contribución a la suba; **Soja, Maíz, y Manisero** los que más la amortiguaron

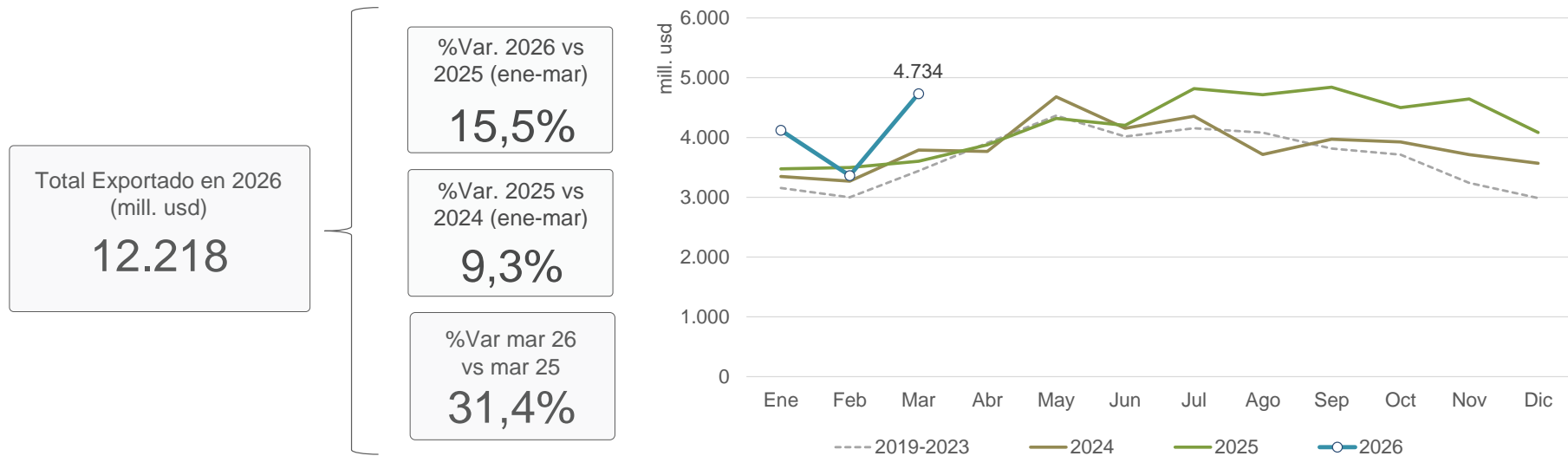


El Tipo de Cambio Real Multilateral (BCRA) **disminuyó 0,9%** respecto al nivel del mes anterior, pero se ubicó **1% por encima del promedio de 2025**

# Exportaciones de la AgroIndustria

Marzo 2026

Información basada en el Valor de las exportaciones (usd)



Información basada en los montos exportados (miles usd), por posición arancelaria

Complejo	Promedio 2019-2023	2024	2025	2026 (ene-mar)	Var Abs. 25 vs 24	Var Abs. 26 vs 25 (ene-mar) **	% Var. mar 26/mar 25	%Var 26 vs 25 (ene-mar)	usd/tn 2025	usd/tn 2026*	Part. en el Complejo 2026
SOJA	17.719.264	19.069.105	20.901.277	3.093.210	1.832.171	-393.375	0%	-11%	427	451	25,3%
TRIGO	2.861.164	2.595.538	3.480.850	1.838.144	885.313	681.764	19%	59%	231	209	15,0%
MAÍZ	7.340.709	7.087.989	6.527.179	1.600.597	-560.810	-148.447	50%	-8%	209	210	13,1%
CARNE Y CUERO VACUNO	3.307.090	3.364.020	4.275.992	1.172.200	911.972	390.380	95%	50%	3.751	4.435	9,6%
GIRASOL	1.245.395	1.453.173	2.174.724	1.004.468	721.551	664.549	170%	196%	664	587	8,2%
PESQUERO	1.787.260	1.983.342	2.038.380	690.638	55.038	203.122	95%	42%	3.783	3.579	5,7%
CEBADA	1.078.435	1.160.059	1.024.124	569.852	-135.935	131.769	23%	30%	261	235	4,7%
BOVINO-LÁCTEO	1.071.743	1.224.140	1.459.125	343.728	234.985	36.953	23%	12%	3.777	3.448	2,8%
MANISERO	1.007.483	1.192.899	1.227.310	282.209	34.411	-32.825	2%	-10%	1.341	1.138	2,3%
VITIVINÍCOLA	973.644	935.746	893.330	179.281	-42.415	3.731	-4%	2%	2.633	2.453	1,5%
PERAS Y MANZANAS	339.276	380.558	419.925	131.204	39.367	5.857	-8%	5%	883	941	1,1%
LEGUMBRES	413.765	278.759	382.099	104.114	103.341	55.267	152%	113%	839	749	0,9%
PAPA	270.846	391.006	389.156	93.707	-1.851	3.134	16%	3%	1.387	1.339	0,8%

Notas: \*Se utiliza las toneladas exportadas por el total del complejo. Este indicador no refiere a un producto en particular. \*\* Los colores hacen un ranking de las variaciones absolutas, siendo verde la mayor variación absoluta y roja, la menor.

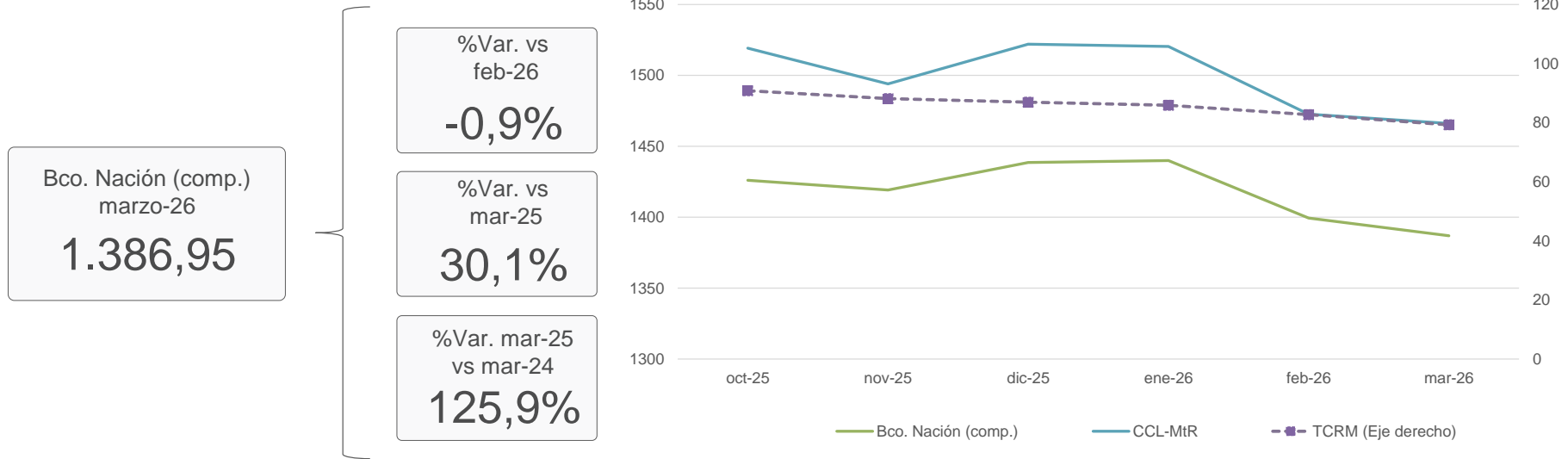
Complejo	Promedio 2019-2023	2024	2025	2026 (ene-mar)	Var Abs. 25 vs 24	Var Abs. 26 vs 25 (ene-mar) **	% Var. mar 26/mar 25	%Var 26 vs 25 (ene-mar)	usd/tn 2025	usd/tn 2026*	Part. en el Complejo 2026
AJO	140.379	182.386	175.081	89.233	-7.305	14.135	21%	19%	1.281	1.188	0,7%
FORESTO-INDUSTRIAL	270.407	307.384	364.808	81.201	57.424	-3.386	-3%	-4%	661	612	0,7%
APÍCOLA	193.665	186.317	211.125	73.901	24.808	35.743	123%	94%	2.330	2.473	0,6%
LIMÓN	488.699	439.812	510.255	72.510	70.443	15.637	15%	27%	1.626	4.505	0,6%
SUCROALCOHOLERO	121.445	333.836	325.438	62.239	-8.398	-8.649	-62%	-12%	539	540	0,5%
ALIMENTOS BALANCEADOS	247.959	273.720	269.677	54.542	-4.043	828	-6%	2%	949	1.254	0,4%
ARROCERO	181.023	194.725	260.059	45.726	65.334	-30.608	-63%	-40%	515	484	0,4%
AVÍCOLA	317.656	212.374	202.375	34.720	-9.998	-11.863	-45%	-25%	1.247	1.106	0,3%
TABACALERO	240.444	291.675	328.867	34.456	37.192	24.496	162%	246%	4.872	4.260	0,3%
RESTO HORTÍCOLA	86.311	140.146	132.620	33.769	-7.526	-549	51%	-2%	375	393	0,3%
MAÍZ PISINGALLO	131.088	169.299	126.532	32.964	-42.767	5.430	70%	20%	496	487	0,3%
ALFALFA	35.902	52.014	64.626	31.177	12.612	9.015	-34%	41%	385	332	0,3%
ALGODONERO	129.531	148.964	101.417	26.273	-47.548	10.774	56%	70%	1.076	1.087	0,2%
YERBATERO	87.931	100.459	113.631	22.921	13.172	-690	39%	-3%	1.948	1.901	0,2%
OLIVÍCOLA	182.429	307.924	193.695	21.612	-114.229	-901	27%	-4%	3.118	2.370	0,2%
TEALERO	80.583	82.185	67.307	17.151	-14.878	-550	-14%	-3%	1.086	1.074	0,1%
CÍTRICOS (Excl. LIMÓN)	70.676	111.343	134.175	16.994	22.832	-13.952	-45%	-45%	1.047	1.072	0,1%
ARÁNDANO Y FRUTAS SIMILARE	76.419	75.053	60.208	10.136	-14.846	-2.405	147%	-19%	3.161	2.463	0,1%
RESTO FRUTÍCOLA	69.187	91.075	111.992	8.819	20.917	1.182	10%	15%	1.865	1.610	0,1%
OVOAVÍCOLA	12.559	20.700	17.893	7.299	-2.807	2.526	7%	53%	7.710	8.706	0,1%
PORCINOS	27.273	10.428	10.634	4.491	206	2.996	264%	200%	1.006	1.118	0,0%
Otros Productos Agroindustriales	1.274.039	1.414.172	1.603.587	332.497	189.415	-9.090	20%	-3%	660	1.256	2,7%

Notas: \*Se utiliza las toneladas exportadas por el total del complejo. Este indicador no refiere a un producto en particular. \*\* Los colores hacen un ranking de las variaciones absolutas, siendo verde la mayor variación absoluta y roja, la menor.

# Tipo de cambio

Marzo 2026

Tipo de cambio promedio mensual (Pesos por USD)

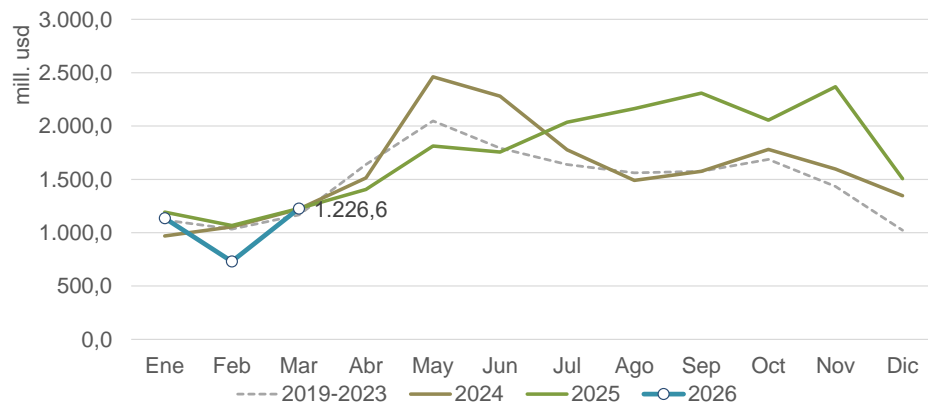


Tipo de cambio Real (BCRA) - Promedio 2018-2022 = 100

Contraparte	Promedio 2019-2023	2024	2025	2026 (ene-mar)	2026 (mar)	%Var mar-26 vs. feb-26	%Var 26 (ene-mar) vs 25	%Var 25 vs 24
Multilateral	100	87	82	83	79	-4%	1%	-6%
Sudamérica	100	91	85	88	83	-7%	4%	-7%
Eurozona	100	90	88	88	83	-5%	0%	-2%
Brasil	100	89	82	85	82	-4%	4%	-8%
Canadá	100	88	80	79	76	-4%	-1%	-8%
Chile	100	83	78	82	76	-9%	4%	-5%
EE.UU.	100	93	88	86	82	-3%	-2%	-6%
México	100	105	95	102	96	-6%	7%	-10%
Uruguay	100	100	93	96	89	-7%	3%	-6%
China	100	79	72	73	70	-3%	0%	-8%
India	100	87	78	73	69	-6%	-7%	-10%
Japón	100	67	64	59	56	-6%	-8%	-5%
Reino Unido	100	94	92	91	87	-5%	-1%	-2%
Suiza	100	91	89	90	86	-5%	1%	-3%
Vietnam	100	84	76	74	71	-4%	-3%	-9%

### SOJA

Información basada en el Valor de las exportaciones (usd)



Exportado en 2026 (mill. usd)  
**3.093,2**

% Var. mar 26/mar 25  
**0,0%**

% Var. 2025 vs 2024  
**9,6%**

% Var. 26 vs 25 (ene-mar)  
**-11,3%**

% Participación en Agroindustria \*\*  
**25,3%**



Información basada en las cantidades exportaciones (tn), por posición arancelaria

Posición Arancelaria	Promedio 2019-2023	2024	2025	2026 (ene-mar)	Var Abs. 25 vs 24	Var Abs. 26 vs 25 (ene-mar)	% Var. mar 26/mar 25	%Var 26 vs 25 (ene-mar)	usd/tn 2025	usd/tn 2026	%Part. en el Complejo 2026	DEX vigente ***
23040010-Harina y pellets de la extracciór	24.047.077	27.185.019	27.785.721	5.164.150	600.702	-780.042	-7,8%	-13,1%	308	318	53,0%	22,5%
15071000-Aceite de soja en bruto, incluso	4.892.507	5.884.487	6.259.809	1.091.754	375.322	-309.341	-4,9%	-22,1%	1.020	1.078	38,0%	22,5%
15079090-Aceite de soja n.c.o.p.	63.383	647.211	475.019	97.001	-172.192	86.681	839,9%		1.017	1.090	3,4%	22,5%
15079011-Aceite de soja refinado, en env:	144.038	197.582	215.916	57.352	18.333	11.515	2,9%	25,1%	1.281	1.320	2,4%	18,0%
23025000-Salvados, moyuelos y demás re	1.807.905	1.732.194	1.779.745	369.827	47.551	-66.685	-11,6%	-15,3%	137	172	2,1%	22,5%
12019000-Porotos de soja, incluso quebra	5.950.085	4.603.419	12.359.490	62.022	7.756.070	39.156	-43,4%	171,2%	397	406	0,8%	24,0%
15200010-Glicerol en bruto	49.271	26.849	28.403	6.279	1.554	1.364	-43,8%	27,7%	461	481	0,1%	5,0%
15179010-Mezclas de aceites refinados, e	51.409	6.513	6.154	1.298	-359	277	-7,5%	27,2%	1.381	1.401	0,1%	18,0%

\*Notas: las particip. se calculan segun valores exportados. Ranking: mayor (verde) - menor (rojo)

\*\* Las dif. en monto pueden deberse a secreto estadístico

\*\*\*En posic. arancelarias con mayor apertura, se expone sólo el máx.

## Información basada en las cantidades exportaciones (tn), por posición arancelaria

Posición Arancelaria	Promedio 2019-2023	2024	2025	2026 (ene-mar)	Var Abs. 25 vs 24	Var Abs. 26 vs 25 (ene-mar)	% Var. mar 26/mar 25	%Var 26 vs 25 (ene-mar)	usd/tn 2025	usd/tn 2026	%Part. en el Complejo 2026	DEX vigente ***
12081000-De habas (porotos, frijoles, fréj	240	14.117	25.495	1.023	11.378	-9.242	-72,3%	-90,0%	217	269	0,0%	7,5%
12011000-Porotos de soja para siembra	21.721	12.746	7.207	372	-5.540	295	399,5%	377,7%	770	654	0,0%	1,5%
15079019-Aceite de soja refinado,excluidc	2.881	794	4.538	0	3.743	0			1.122		0,0%	22,0%
21031010-Salsa de soja en envases <= a	0	0	0	0	0	0					0,0%	0,0%
23040090-Tortas y residuos sólidos del ac	26.564	44.411	3.793	0	-40.618	-1.861		-100,0%	285		0,0%	22,5%

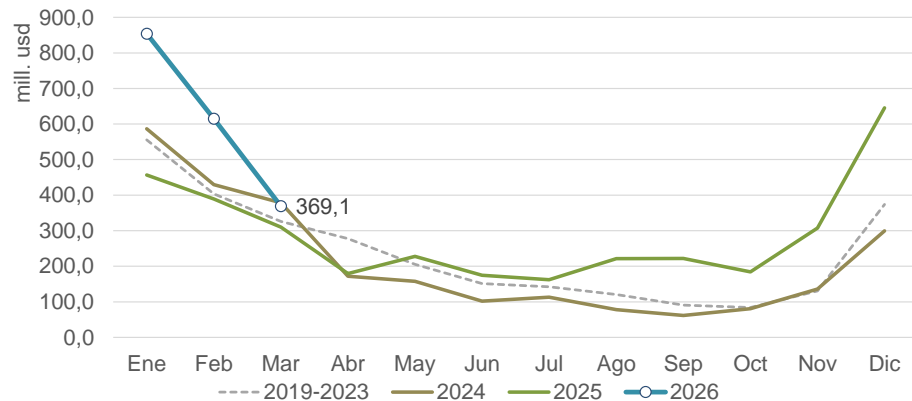
\*Notas: las particip. se calculan según valores exportados. Ranking: mayor (verde) - menor (rojo)

\*\* Las dif. en monto pueden deberse a secreto estadístico

\*\*\*En posic. arancelarias con mayor apertura, se expone sólo el máx.

### TRIGO

Información basada en el Valor de las exportaciones (usd)



Exportado en 2026 (mill. usd)  
**1.838,1**

% Var. mar 26/mar 25  
**19,0%**

% Var. 2025 vs 2024  
**34,1%**

% Var. 26 vs 25 (ene-mar)  
**59,0%**

% Participación en Agroindustria \*\*  
**15,0%**



Información basada en las cantidades exportaciones (tn), por posición arancelaria

Posición Arancelaria	Promedio 2019-2023	2024	2025	2026 (ene-mar)	Var Abs. 25 vs 24	Var Abs. 26 vs 25 (ene-mar)	% Var. mar 26/mar 25	%Var 26 vs 25 (ene-mar)	usd/tn 2025	usd/tn 2026	%Part. en el Complejo 2026	DEX vigente ***
10019900-Trigo y morcajo, excluidos trigo	10.217.315	8.091.391	14.323.075	8.580.437	6.231.684	3.772.293	33,9%	78,5%	227	208	96,9%	7,5%
11010010-Harina de trigo	522.796	416.869	478.712	136.531	61.843	29.893	68,4%	28,0%	348	318	2,4%	3,5%
23023090-Salvados y residuos de trigo ex	252.698	327.387	239.065	66.351	-88.322	35.898	895,9%	117,9%	147	165	0,6%	3,5%
19021900-Pastas alimenticias excluidas c/	25.482	27.255	23.527	4.077	-3.728	-2.511	-29,7%	-38,1%	773	747	0,2%	0,0%
10019100-Trigo y morcajo p/siembra excl.	179	0	236	0	236	0			675		0,0%	1,5%
11031100-Grañones y sémola de trigo	3.567	0	7.643	0	7.643	-3.501	-100,0%	-100,0%	587		0,0%	2,0%
19021100-Pastas alimenticias c/huevo,s/c	547	43	74	0	31	-20		-100,0%	1.528		0,0%	0,0%
19043000-Trigo bulgur en grano o en form	9	7	0	0	-7	0					0,0%	0,0%

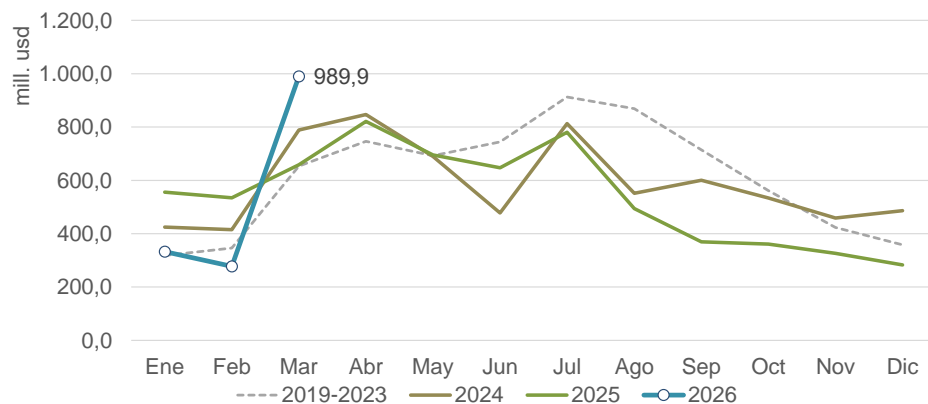
\*Notas: las particip. se calculan segun valores exportados. Ranking: mayor (verde) - menor (rojo)

\*\* Las dif. en monto pueden deberse a secreto estadístico

\*\*\*En posic. arancelarias con mayor apertura, se expone sólo el máx.

# MAÍZ

Información basada en el Valor de las exportaciones (usd)



Exportado en 2026 (mill. usd)

**1.600,6**

% Var. mar 26/mar 25

**50,4%**

% Var. 2025 vs 2024

**-7,9%**

% Var. 26 vs 25 (ene-mar)

**-8,5%**

% Participación en Agroindustria \*\*

**13,1%**



Información basada en las cantidades exportaciones (tn), por posición arancelaria

Posición Arancelaria	Promedio 2019-2023	2024	2025	2026 (ene-mar)	Var Abs. 25 vs 24	Var Abs. 26 vs 25 (ene-mar)	% Var. mar 26/mar 25	%Var 26 vs 25 (ene-mar)	usd/tn 2025	usd/tn 2026	%Part. en el Complejo 2026	DEX vigente ***
10059010-Maíz en grano, excluido para si	34.357.128	34.705.029	31.059.146	7.570.465	-3.645.883	-492.012	59,2%	-6,1%	206	208	98,2%	8,5%
15152100-Aceite de maíz en bruto	25.958	32.246	53.565	13.479	21.318	-2.696	-22,1%	-16,7%	987	1.111	0,9%	2,5%
11081200-Almidón de maíz	72.088	83.358	86.831	22.048	3.473	47	9,0%	0,2%	385	360	0,5%	2,5%
11042300-Granos de maíz mondados, tro	304.768	89.110	55.355	16.323	-33.755	-2.738	-18,4%	-14,4%	241	239	0,2%	2,5%
10051000-Maíz p/siembra	9.793	8.108	7.002	465	-1.106	381	577,3%	448,6%	5.408	4.157	0,1%	2,5%
11022000-Harina de maíz	2.698	1.622	1.847	944	225	461	5,2%	95,3%	612	623	0,0%	3,0%
11031300-Grañones y sémola de maíz	40	0	285	260	285	260			484	507	0,0%	3,0%

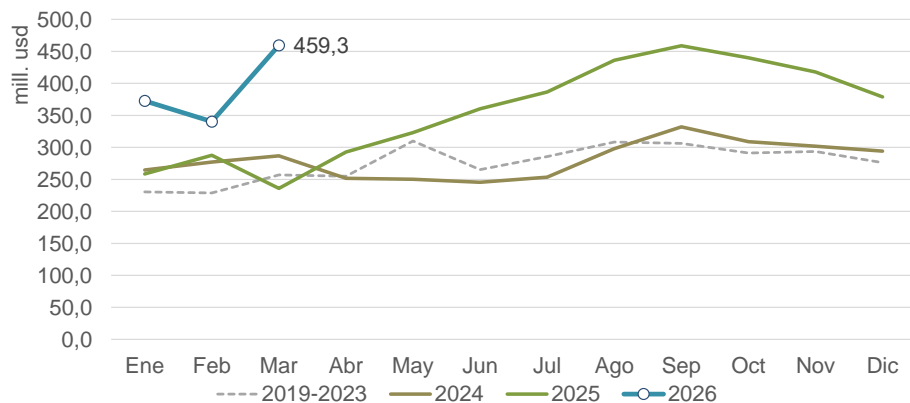
\*Notas: las particip. se calculan segun valores exportados. Ranking: mayor (verde) - menor (rojo)

\*\* Las dif. en monto pueden deberse a secreto estadístico

\*\*\*En posic. arancelarias con mayor apertura, se expone sólo el máx.

# CARNE Y CUERO VACUNO

Información basada en el Valor de las exportaciones (usd)



Exportado en 2026 (mill. usd)

1.172,2

% Var. mar 26/mar 25

94,7%

% Var. 2025 vs 2024

27,1%

% Var. 26 vs 25 (ene-mar)

49,9%

% Participación en Agroindustria \*\*

9,6%



Información basada en las cantidades exportaciones (tn), por posición arancelaria

Posición Arancelaria	Promedio 2019-2023	2024	2025	2026 (ene-mar)	Var Abs. 25 vs 24	Var Abs. 26 vs 25 (ene-mar)	% Var. mar 26/mar 25	%Var 26 vs 25 (ene-mar)	usd/tn 2025	usd/tn 2026	%Part. en el Complejo 2026	DEX vigente ***
02023000-Carne bovina, congelada, desh	436.946	477.916	407.118	93.329	-70.799	13.457	43,3%	16,8%	5.418	6.461	51,4%	5,0%
02013000-Carne bovina, fresca o refrigerada	92.739	109.429	117.358	28.141	7.929	2.936	39,6%	11,6%	11.016	12.710	30,5%	5,0%
02022090-Carne bovina, congelada, sin desh	81.642	180.792	186.219	42.250	5.426	4.258	26,5%	11,2%	2.024	2.548	9,2%	5,0%
02062990-Despojos de la especie bovina	52.240	49.946	48.768	11.271	-1.179	-424	38,4%	-3,6%	1.919	2.462	2,4%	3,8%
16025000-Preparaciones bovinas	32.566	29.181	26.806	5.717	-2.374	-1.232	-1,6%	-17,7%	2.446	2.859	1,4%	2,3%
41015010-Sin dividir	95.151	129.898	145.846	35.871	15.949	6.562	55,3%	22,4%	451	419	1,3%	0,0%
02062200-Hígados bovinos congelados	30.587	28.821	29.963	6.759	1.142	-692	34,6%	-9,3%	1.239	1.667	1,0%	3,8%
23011010-Harina, polvo y "pellets" de carne	54.124	94.758	103.195	25.875	8.437	777	62,1%	3,1%	395	415	0,9%	6,5%

\*Notas: las particip. se calculan según valores exportados. Ranking: mayor (verde) - menor (rojo)

\*\* Las dif. en monto pueden deberse a secreto estadístico

\*\*\*En posic. arancelarias con mayor apertura, se expone sólo el máx.

Información basada en las cantidades exportaciones (tn), por posición arancelaria

Posición Arancelaria	Promedio 2019-2023	2024	2025	2026 (ene-mar)	Var Abs. 25 vs 24	Var Abs. 26 vs 25 (ene-mar)	% Var. mar 26/mar 25	%Var 26 vs 25 (ene-mar)	usd/tn 2025	usd/tn 2026	%Part. en el Complejo 2026	DEX vigente ***
02062100-Lenguas bovinas congeladas	7.090	7.238	7.357	1.537	119	2	91,6%	0,1%	3.894	4.187	0,5%	3,8%
02062910-Colas(rabos) bovinos congelad	8.726	9.070	9.224	2.254	153	75	-3,2%	3,4%	2.540	2.760	0,5%	3,8%
23011090-Harina,polvo y "pellets" de desp	35.308	32.170	50.925	10.189	18.755	-2.634	-28,1%	-20,5%	350	435	0,4%	6,5%
02061000-Despojos de la especie bovina,	439	821	757	161	-64	-1	-21,4%	-0,6%	9.730	11.035	0,2%	3,8%
02012090-Cortes de carne bovina fresca c	58	312	437	144	125	73	130,1%	101,4%	9.305	11.133	0,1%	5,0%
05040011-Tripas de bovino	5.401	3.623	3.508	545	-115	-361	-2,7%	-39,8%	2.521	2.631	0,1%	2,8%
02022010-Cuartos delanteros de carne bo	1.655	3.395	1.505	249	-1.890	-31		-11,0%	2.869	3.307	0,1%	5,0%
02022020-Cuartos traseros de carne bovir	1.691	1.508	1.098	0	-410	-170		-100,0%	2.904		0,0%	5,0%

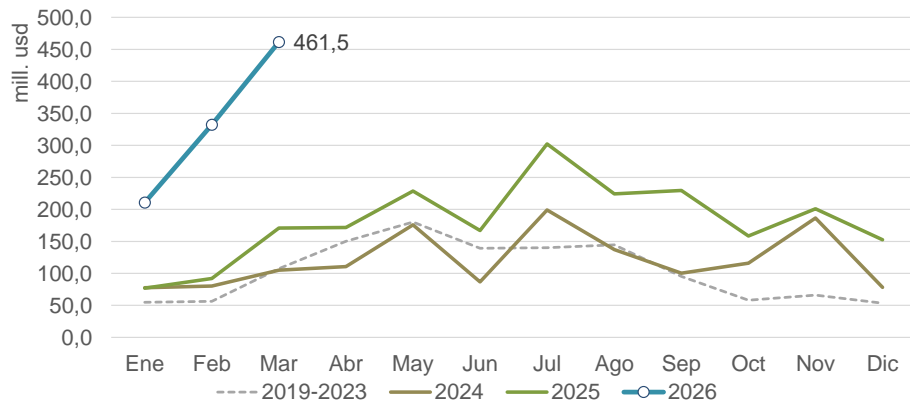
\*Notas: las particip. se calculan segun valores exportados. Ranking: mayor (verde) - menor (rojo)

\*\* Las dif. en monto pueden deberse a secreto estadístico

\*\*\*En posic. arancelarias con mayor apertura, se expone sólo el máx.

# GIRASOL

Información basada en el Valor de las exportaciones (usd)



Exportado en 2026 (mill. usd)

**1.004,5**

% Var. mar 26/mar 25

**170,0%**

% Var. 2025 vs 2024

**49,7%**

% Var. 26 vs 25 (ene-mar)

**195,5%**

% Participación en Agroindustria \*\*

**8,2%**



Información basada en las cantidades exportaciones (tn), por posición arancelaria

Posición Arancelaria	Promedio 2019-2023	2024	2025	2026 (ene-mar)	Var Abs. 25 vs 24	Var Abs. 26 vs 25 (ene-mar)	% Var. mar 26/mar 25	%Var 26 vs 25 (ene-mar)	usd/tn 2025	usd/tn 2026	%Part. en el Complejo 2026	DEX vigente ***
15121110-Aceite de girasol, en bruto	751.457	1.058.368	1.384.279	394.823	325.911	197.375	83,4%	100,0%	1.107	1.261	49,6%	4,5%
12060090-Semillas de girasol, incluso que	157.236	74.678	212.547	740.539	137.869	709.357	1204,9%	2274,9%	570	463	34,2%	4,5%
23063010-Tortas, harinas y pellets de la e.	904.171	1.137.455	1.492.420	527.424	354.966	256.856	83,2%	94,9%	169	158	8,3%	3,0%
15121919-Aceite de girasol n.c.o.p.	47.405	79.036	116.855	30.613	37.819	5.707	11,8%	22,9%	1.335	1.483	4,5%	3,0%
15121911-Aceite de girasol refinado, en en	54.786	71.200	68.985	16.452	-2.215	4.259	29,7%	34,9%	1.445	1.525	2,5%	2,5%
12060010-Semilla de girasol p/siembra	2.187	2.254	1.471	1.024	-784	518	177,8%	102,4%	8.464	9.226	0,9%	0,0%

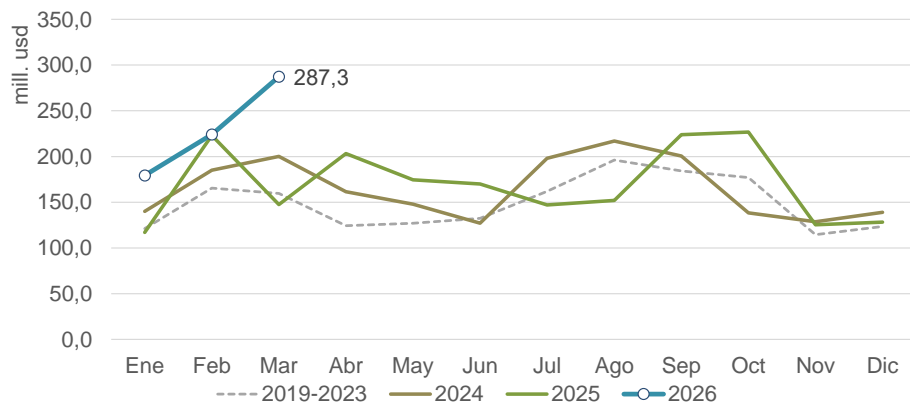
\*Notas: las particip. se calculan según valores exportados. Ranking: mayor (verde) - menor (rojo)

\*\* Las dif. en monto pueden deberse a secreto estadístico

\*\*\*En posic. arancelarias con mayor apertura, se expone sólo el máx.

PESQUERO

Información basada en el Valor de las exportaciones (usd)



Exportado en 2026 (mill. usd)

690,6

% Var. mar 26/mar 25

94,8%

% Var. 2025 vs 2024

2,8%

% Var. 26 vs 25 (ene-mar)

41,7%

% Participación en Agroindustria \*\*

5,7%



Información basada en las cantidades exportaciones (tn), por posición arancelaria

Posición Arancelaria	Promedio 2019-2023	2024	2025	2026 (ene-mar)	Var Abs. 25 vs 24	Var Abs. 26 vs 25 (ene-mar)	% Var. mar 26/mar 25	%Var 26 vs 25 (ene-mar)	usd/tn 2025	usd/tn 2026	%Part. en el Complejo 2026	DEX vigente ***
03074310-Calamares y potas congelados	127.855	147.007	193.385	113.534	46.378	45.808	131,1%	67,6%	2.846	2.713	44,6%	7,0%
03061790-Camarones, langostinos y dem:	59.935	61.314	61.890	22.834	-576	3.519	120,6%	18,2%	7.607	7.728	25,6%	9,0%
03061710-Camarones, langostinos y dem:	87.592	93.242	57.929	12.036	-35.313	6.383	137,3%	112,9%	6.848	6.057	10,6%	7,0%
03047400-Filetes de merluzas, congelado:	63.354	72.359	69.162	14.312	-3.197	1.660	62,1%	13,1%	3.232	3.326	6,9%	7,0%
99999999-Resto	0	0	0	0	0	0					3,3%	0,0%
03036600-Merluzas congeladas, excepto i	40.052	50.300	54.539	12.041	4.239	4.843	99,4%	67,3%	1.659	1.657	2,9%	7,0%
23012010-Harina, polvo y pellets de pesc	17.874	19.235	19.084	6.797	-151	1.570	56,0%	30,0%	1.095	1.201	1,2%	5,0%
03061400-Cangrejos congelados excluido	1.098	1.604	880	341	-725	244		250,1%	19.167	19.365	1,0%	9,0%

\*Notas: las particip. se calculan segun valores exportados. Ranking: mayor (verde) - menor (rojo)

\*\* Las dif. en monto pueden deberse a secreto estadístico

\*\*\*En posic. arancelarias con mayor apertura, se expone sólo el máx.

Información basada en las cantidades exportaciones (tn), por posición arancelaria

Posición Arancelaria	Promedio 2019-2023	2024	2025	2026 (ene-mar)	Var Abs. 25 vs 24	Var Abs. 26 vs 25 (ene-mar)	% Var. mar 26/mar 25	%Var 26 vs 25 (ene-mar)	usd/tn 2025	usd/tn 2026	%Part. en el Complejo 2026	DEX vigente ***
03048990-Filetes de pescados ncop.congr	4.743	4.608	4.137	1.101	-471	-369	-43,9%	-25,1%	4.140	3.827	0,6%	9,0%
03038311-Merluzas negras congeladas ev	1.520	1.660	1.290	137	-370	-132	-100,0%	-49,2%	30.229	30.471	0,6%	9,0%
03056300-Anchoa salada,s/secar ni ahum	2.974	2.519	2.645	1.302	127	-493	-16,8%	-27,5%	2.394	2.904	0,5%	5,0%
03038910-Corvinas congeladas excluido €	25.124	32.812	38.139	2.304	5.328	-1.498	-37,5%	-39,4%	1.398	1.603	0,5%	7,0%
03038990-Pescados ncop.,congelados ex	12.009	10.030	9.105	1.839	-926	-208	-21,5%	-10,2%	1.538	1.707	0,5%	9,0%
03038951-Sábalos congelados excluido ei	11.135	6.747	5.054	1.442	-1.692	134	72,2%	10,2%	1.260	1.461	0,3%	0,0%
03038200-Rayas congeladas excluido en i	1.869	3.618	3.766	654	148	-35	17,0%	-5,1%	3.014	2.976	0,3%	9,0%
16041900-Preparaciones y conservas de j	835	1.460	1.088	338	-372	173		104,5%	4.618	4.727	0,2%	0,0%
03049500-Pescados de las familias Bregnr	4.389	1.867	3.295	767	1.428	-1.541		-66,8%	1.860	1.605	0,2%	7,0%
16042090-Preparaciones y conservas nco	928	1.662	2.165	479	503	82	15,2%	20,7%	2.120	2.344	0,2%	0,0%
03044400-Filetes de pescados de las fami	335	536	533	139	-3	97	96,8%	234,5%	3.621	3.632	0,1%	7,0%
03038920-Pescadillas congeladas excluid	6.671	7.384	7.549	319	166	-983	2,6%	-75,5%	1.119	1.118	0,1%	5,0%
03038942-Meros (Acanthistius spp.)	170	187	390	79	203	-109	-100,0%	-58,1%	1.446	1.716	0,0%	5,0%
03032500-Carpas congeladas excluido en	2.655	272	0	168	-272	168				719	0,0%	0,0%
03039990-colas, vejigas natatorias y demé	2.848	208	290	19	82	-30		-61,0%	4.008	2.502	0,0%	9,0%
03021100-Truchas frescas o refrigeradas	0	0	0	0	0	0					0,0%	0,0%
03028921-Chernas frescas o refrigeradas	8	4	0	0	-4	0					0,0%	5,0%
03031400-Truchas congeladas excluido e	0	0	0	0	0	0					0,0%	0,0%
03032490-Los demás	0	0	0	0	0	0					0,0%	7,0%
03035400-Caballas (Scomber scombrus, s	70	255	1.234	0	979	0			1.241		0,0%	5,0%
03036800-Bacaladillas congeladas excluic	36	0	0	0	0	0					0,0%	7,0%
03036910-Merluzas de cola (Macruronus i	296	0	31	0	31	0			1.269		0,0%	7,0%

\*Notas: las particip. se calculan según valores exportados. Ranking: mayor (verde) - menor (rojo)

\*\* Las dif. en monto pueden deberse a secreto estadístico

\*\*\*En posic. arancelarias con mayor apertura, se expone sólo el máx.

Información basada en las cantidades exportaciones (tn), por posición arancelaria

Posición Arancelaria	Promedio 2019-2023	2024	2025	2026 (ene-mar)	Var Abs. 25 vs 24	Var Abs. 26 vs 25 (ene-mar)	% Var. mar 26/mar 25	%Var 26 vs 25 (ene-mar)	usd/tn 2025	usd/tn 2026	%Part. en el Complejo 2026	DEX vigente ***
03036990-Pescados de las familias Bregn	735	1.156	557	0	-599	0			1.573		0,0%	5,0%
03038190-Los demás	0	0,0	0,0	0,0	0,0	0					0,0%	9,0%
03038319-Merluzas negras congeladas e>	24	0,0	0,0	0,0	0,0	0					0,0%	9,0%
03038400-Róbalos (Dicentrarchus spp.)	0	0,0	0,0	0,0	0,0	0					0,0%	7,0%
03038943-Lisas (Mujil spp.)	0	0,0	4,8	0,0	4,8	0			799		0,0%	5,0%
03038945-Pejerreyes (Atherina spp.)	0	0,0	0,0	0,0	0,0	0					0,0%	7,0%
03038946-Pescados nototénias congelad<	0	0,0	0,0	0,0	0,0	0					0,0%	7,0%
03038954-Tarariras (Hoplias malabaricus	286	815,1	365,5	0,0	-449,6	-93		-100,0%	1.125		0,0%	7,0%
03038955-Bogas (Leporinus spp.)	369	13,0	23,3	0,0	10,3	0			1.516		0,0%	7,0%
03038963-Pacúes (Piaractus mesopotami	0	0,0	0,0	0,0	0,0	0					0,0%	0,0%
03039190-Los demás	0	128,1	0,0	0,0	-128,1	0					0,0%	9,0%
03039200-Aletas de tiburón	0	0,0	54,4	0,0	54,4	0			1.180		0,0%	9,0%
03039910-Cabezas de Merluzas negras c<	0	0,0	0,0	0,0	0,0	0					0,0%	9,0%
03044200-Filetes de truchas frescos o refr	0	84,9	0,0	0,0	-84,9	0					0,0%	0,0%
03047900-Filetes congelados de pescad<	562	0,0	0,0	0,0	0,0	0					0,0%	7,0%
03048200-Truchas (Salmo trutta, Oncorhy	0	47,3	276,1	0,0	228,8	-59		-100,0%	9.534		0,0%	0,0%
03048510-Filetes de merluza negra conge	0	0,0	0,0	0,0	0,0	0					0,0%	9,0%
03048890-Filets congelados de cazones, <	145	95,7	0,0	0,0	-95,7	0					0,0%	9,0%
03048930-Meros (Acanthistius spp.)	0	0,0	0,0	0,0	0,0	0					0,0%	3,0%
03049211-Cachetes de merluza negra cor	1	0,0	0,0	0,0	0,0	0					0,0%	9,0%
03049219-Carne de merluza negra congel	0	0,0	0,0	0,0	0,0	0					0,0%	9,0%
03049900-Los demás	0	0,0	0,0	0,0	0,0	0					0,0%	9,0%

\*Notas: las particip. se calculan según valores exportados. Ranking: mayor (verde) - menor (rojo)

\*\* Las dif. en monto pueden deberse a secreto estadístico

\*\*\*En posic. arancelarias con mayor apertura, se expone sólo el máx.

Información basada en las cantidades exportaciones (tn), por posición arancelaria

Posición Arancelaria	Promedio 2019-2023	2024	2025	2026 (ene-mar)	Var Abs. 25 vs 24	Var Abs. 26 vs 25 (ene-mar)	% Var. mar 26/mar 25	%Var 26 vs 25 (ene-mar)	usd/tn 2025	usd/tn 2026	%Part. en el Complejo 2026	DEX vigente ***
03053900-Los demás filetes de pescado, :	0	0,0	0,0	0,0	0,0	0					0,0%	7,0%
03072200-Veneras,volandeiras y molusco	0	0,0	0,0	0,0	0,0	0					0,0%	9,0%
03075200-Congelados	0	0,0	0,0	0,0	0,0	0					0,0%	7,0%
15042000-Grasas y aceites de pescado y	49	0,0	0,0	0,0	0,0	0					0,0%	5,0%
16041600-Preparaciones y conservas de :	34	33,8	21,8	0,0	-11,9	-10	-100,0%	-100,0%	17.110		0,0%	0,0%

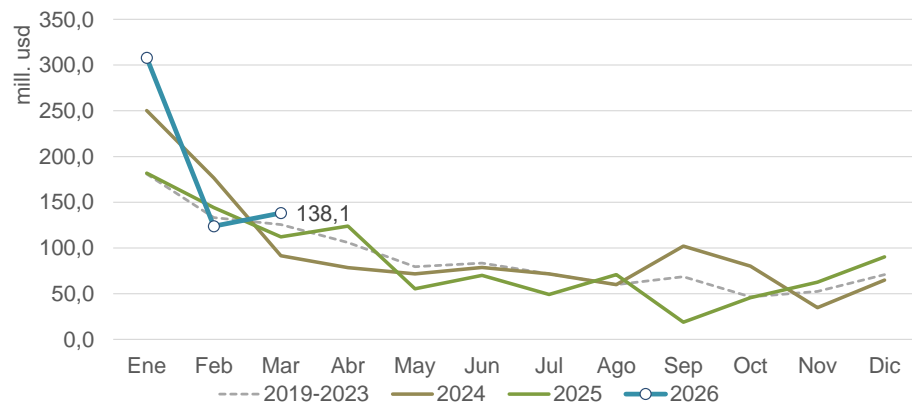
\*Notas: las particip. se calculan según valores exportados. Ranking: mayor (verde) - menor (rojo)

\*\* Las dif. en monto pueden deberse a secreto estadístico

\*\*\*En posic. arancelarias con mayor apertura, se expone sólo el máx.

### CEBADA

Información basada en el Valor de las exportaciones (usd)



Exportado en 2026 (mill. usd)  
**569,9**

% Var. mar 26/mar 25  
**23,2%**

% Var. 2025 vs 2024  
**-11,7%**

% Var. 26 vs 25 (ene-mar)  
**30,1%**

% Participación en Agroindustria \*\*  
**4,7%**



Información basada en las cantidades exportaciones (tn), por posición arancelaria

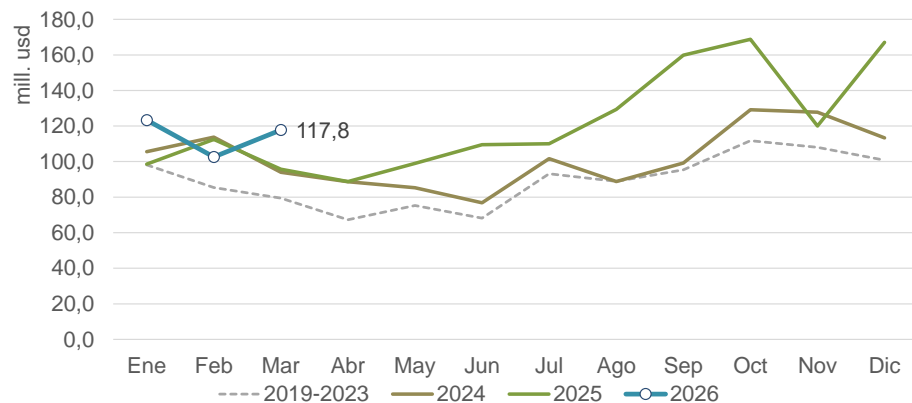
Posición Arancelaria	Promedio 2019-2023	2024	2025	2026 (ene-mar)	Var Abs. 25 vs 24	Var Abs. 26 vs 25 (ene-mar)	% Var. mar 26/mar 25	%Var 26 vs 25 (ene-mar)	usd/tn 2025	usd/tn 2026	%Part. en el Complejo 2026	DEX vigente ***
10039080-Cebada en grano, excluida cerv	1.781.253	2.114.842	2.317.313	1.966.680	202.471	791.091	138,9%	67,3%	215	221	76,1%	7,5%
10039010-Cebada cervecera	1.040.035	1.185.996	1.129.821	330.341	-56.176	-176.748	-26,3%	-34,9%	252	246	14,3%	7,5%
11071010-Malta (de cebada u otros cereal)	585.942	592.804	441.831	119.396	-150.973	12.264	-53,5%	11,4%	501	433	9,1%	5,0%
22030000-Cerveza de malta	22.069	37.698	29.028	4.343	-8.671	-5.202	-25,7%	-54,5%	643	694	0,5%	0,0%
11072010-Malta tostada,entera o partida	0	33	75	106	42	106			854	714	0,0%	5,0%
11029000-Harinas excluidas las de trigo y	22	186	53	27	-133	27			829	1.398	0,0%	3,0%
10031000-Cebada p/siembra	0	0	0	0	0	0					0,0%	0,0%
19019010-Extracto de malta	33	8	0	0	-8	0					0,0%	1,5%

\*Notas: las particip. se calculan según valores exportados. Ranking: mayor (verde) - menor (rojo)

\*\* Las dif. en monto pueden deberse a secreto estadístico

\*\*\*En posic. arancelarias con mayor apertura, se expone sólo el máx.

Información basada en el Valor de las exportaciones (usd)



Exportado en 2026 (mill. usd)  
**343,7**

% Var. mar 26/mar 25  
**23,0%**

% Var. 2025 vs 2024  
**19,2%**

% Var. 26 vs 25 (ene-mar)  
**12,0%**

% Participación en Agroindustria \*\*  
**2,8%**



Información basada en las cantidades exportaciones (tn), por posición arancelaria

Posición Arancelaria	Promedio 2019-2023	2024	2025	2026 (ene-mar)	Var Abs. 25 vs 24	Var Abs. 26 vs 25 (ene-mar)	% Var. mar 26/mar 25	%Var 26 vs 25 (ene-mar)	usd/tn 2025	usd/tn 2026	%Part. en el Complejo 2026	DEX vigente ***
04022110-Leche entera, en polvo, gránulc	131.079	120.242	148.333	39.415	28.092	12.230	63,1%	45,0%	3.971	3.465	39,7%	0,0%
04061010-Mozzarella	39.199	58.615	53.694	13.308	-4.921	598	10,2%	4,7%	4.484	3.930	15,2%	0,0%
04051000-Manteca	18.072	16.624	18.018	6.935	1.394	3.468	127,7%	100,0%	6.112	4.838	9,8%	0,0%
04041000-Lactosuero, modificado o no, in	57.851	63.280	61.140	14.156	-2.140	-1.868	6,6%	-11,7%	1.751	2.024	8,3%	0,0%
04069020-Queso de pasta semidura,c/cor	22.721	25.047	27.321	7.008	2.274	1.314	16,0%	23,1%	4.550	3.923	8,0%	0,0%
04021010-Leche,nata en polvo,gránulos o	16.040	18.390	27.005	7.319	8.615	1.873	27,5%	34,4%	3.200	3.013	6,4%	0,0%
04069010-Queso de pasta dura c/contenic	10.584	11.887	13.046	3.018	1.159	-597	-22,1%	-16,5%	6.400	6.188	5,4%	0,0%
04049000-Componentes naturales de la le	516	4.836	9.541	1.807	4.704	-242	-13,1%	-11,8%	2.782	3.415	1,8%	0,0%

\*Notas: las particip. se calculan segun valores exportados. Ranking: mayor (verde) - menor (rojo)

\*\* Las dif. en monto pueden deberse a secreto estadístico

\*\*\*En posic. arancelarias con mayor apertura, se expone sólo el máx.

Información basada en las cantidades exportaciones (tn), por posición arancelaria

Posición Arancelaria	Promedio 2019-2023	2024	2025	2026 (ene-mar)	Var Abs. 25 vs 24	Var Abs. 26 vs 25 (ene-mar)	% Var. mar 26/mar 25	%Var 26 vs 25 (ene-mar)	usd/tn 2025	usd/tn 2026	%Part. en el Complejo 2026	DEX vigente ***
19011010-Leche modificada p/niños,aconi	2.372	1.750	1.301	507	-450	179	54,9%	54,8%	6.528	7.388	1,1%	0,0%
19019020-Dulce de leche	3.419	4.730	4.921	1.311	191	294	-5,6%	28,9%	2.564	2.474	0,9%	0,0%
04059010-Aceite butírico	4.815	5.269	4.608	491	-661	-749		-60,4%	6.911	5.926	0,8%	0,0%
04064000-Queso de pasta azul	1.489	1.961	2.048	305	87	-93	-24,3%	-23,3%	6.879	7.112	0,6%	0,0%
04012010-Leche UHT,c/contenido de mati	4.429	9.144	9.819	2.326	675	1.782	90,7%	327,3%	663	641	0,4%	0,0%
04063000-Queso fundido excluido rallado	62	266	132	251	-133	251			5.137	5.021	0,4%	0,0%
04039000-Leches y cremas fermentadas €	60	630	661	489	31	338		224,8%	2.651	2.567	0,4%	0,0%
04061090-Queso fresco (s/madurar)exclui	665	652	1.144	315	493	65	43,3%	25,7%	2.476	2.617	0,2%	0,0%
04062000-Queso de cualquier tipo,rallado	379	301	295	54	-6	-12	-3,1%	-17,7%	10.898	10.208	0,2%	0,0%
04069030-Queso de pasta blanda,c/conte	190	257	408	120	151	50		71,5%	4.380	3.968	0,1%	0,0%
04011010-Leche UHT,c/contenido de mati	802	1.439	832	550	-607	352	-0,7%	176,7%	651	616	0,1%	0,0%
04015021-Nata UHT c/contenido de mater	0	0	0	0	0	0					0,0%	0,0%
04021090-Leche y nata en polvo,gránulos	7.294	1.323	2.101	0	778	0			3.308		0,0%	0,0%
04022120-Leche parcial.descremada,en p	0	1.200	0	0	-1.200	0					0,0%	0,0%
04022920-Leche parcial.descremada,en p	0	0	0	0	0	0					0,0%	0,0%
04032000-Yogur	0	0	0	0	0	0					0,0%	0,0%

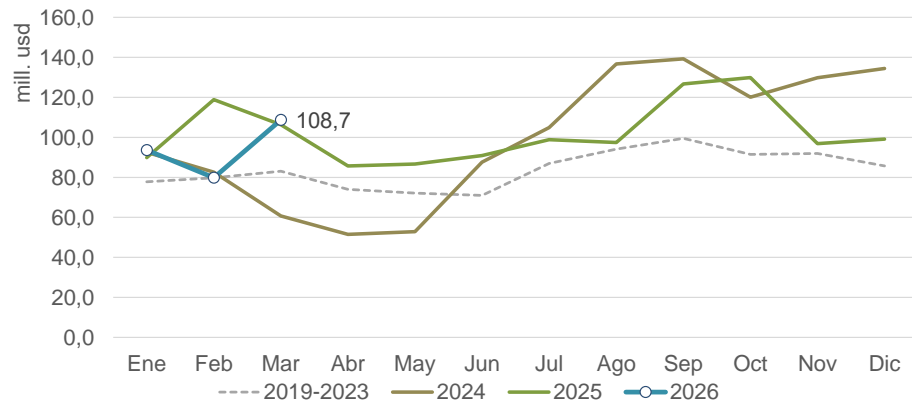
\*Notas: las particip. se calculan segun valores exportados. Ranking: mayor (verde) - menor (rojo)

\*\* Las dif. en monto pueden deberse a secreto estadístico

\*\*\*En posic. arancelarias con mayor apertura, se expone sólo el máx.

# MANISERO

Información basada en el Valor de las exportaciones (usd)



Exportado en 2026 (mill. usd)  
**282,2**

% Var. mar 26/mar 25  
**2,3%**

% Var. 2025 vs 2024  
**2,9%**

% Var. 26 vs 25 (ene-mar)  
**-10,4%**

% Participación en Agroindustria \*\*  
**2,3%**



Información basada en las cantidades exportaciones (tn), por posición arancelaria

Posición Arancelaria	Promedio 2019-2023	2024	2025	2026 (ene-mar)	Var Abs. 25 vs 24	Var Abs. 26 vs 25 (ene-mar)	% Var. mar 26/mar 25	%Var 26 vs 25 (ene-mar)	usd/tn 2025	usd/tn 2026	%Part. en el Complejo 2026	DEX vigente ***
12024200-Manías sin tostar ni cocer de ot	580.079	583.844	718.021	199.775	134.177	39.852	57,7%	24,9%	1.336	1.112	78,7%	0,0%
15081000-Aceite de maní, en bruto	73.139	52.616	76.884	22.377	24.268	4.341	-21,8%	24,1%	1.455	1.343	10,6%	0,0%
20081100-Manías preparados o conserva	92.865	73.730	84.746	18.440	11.015	212	6,8%	1,2%	1.739	1.535	10,0%	0,0%
23050000-Tortas y residuos sólidos de la t	23.682	24.031	35.494	7.460	11.463	-1.108	-27,1%	-12,9%	246	229	0,6%	0,0%

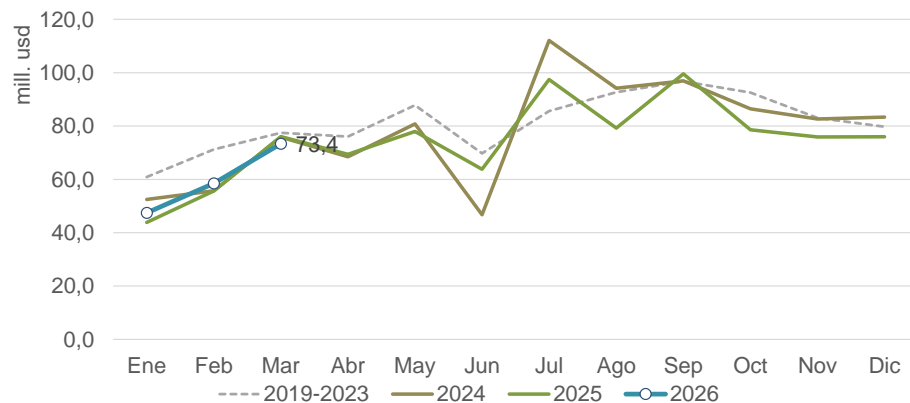
\*Notas: las particip. se calculan segun valores exportados. Ranking: mayor (verde) - menor (rojo)

\*\* Las dif. en monto pueden deberse a secreto estadístico

\*\*\*En posic. arancelarias con mayor apertura, se expone sólo el máx.

### VITIVINÍCOLA

Información basada en el Valor de las exportaciones (usd)



Exportado en 2026 (mill. usd)

**179,3**

% Var. mar 26/mar 25

**-3,5%**

% Var. 2025 vs 2024

**-4,5%**

% Var. 26 vs 25 (ene-mar)

**2,1%**

% Participación en Agroindustria \*\*

**1,5%**



Información basada en las cantidades exportaciones (tn), por posición arancelaria

Posición Arancelaria	Promedio 2019-2023	2024	2025	2026 (ene-mar)	Var Abs. 25 vs 24	Var Abs. 26 vs 25 (ene-mar)	% Var. mar 26/mar 25	%Var 26 vs 25 (ene-mar)	usd/tn 2025	usd/tn 2026	%Part. en el Complejo 2026	DEX vigente ***
22042100-Vinos no espumosos, mosto de	184.441	150.513	140.656	29.026	-9.857	205	-0,7%	0,7%	4.169	4.161	67,4%	0,0%
20096900-Jugo de uva (incluido el mosto)	97.193	81.586	83.381	20.441	1.795	4.751	33,5%	30,3%	1.489	1.432	16,3%	0,0%
22042910-Los dema vinos,mosto de uva e	106.659	51.852	44.691	15.381	-7.161	4.767	25,8%	44,9%	946	726	6,2%	0,0%
08062000-Uvas secas incluidas las pasas	33.799	43.739	43.542	4.845	-197	921	12,2%	23,5%	2.103	1.800	4,9%	0,0%
22051000-Vermut y similares en envases	1.850	2.836	7.905	1.095	5.069	365	-40,0%	50,0%	2.527	3.230	2,0%	0,0%
22041090-Vino espumoso excluido tipo ch	3.266	3.871	4.436	828	565	188	19,7%	29,4%	4.531	4.209	1,9%	0,0%
08061000-Uvas frescas	4.897	3.837	1.906	1.303	-1.930	-603	-17,8%	-31,6%	1.408	1.272	0,9%	0,0%
22041010-Vino espumoso tipo champaña	517	448	408	99	-40	7	-3,2%	7,4%	5.568	5.702	0,3%	0,0%

\*Notas: las particip. se calculan segun valores exportados. Ranking: mayor (verde) - menor (rojo)

\*\* Las dif. en monto pueden deberse a secreto estadístico

\*\*\*En posic. arancelarias con mayor apertura, se expone sólo el máx.

## Información basada en las cantidades exportaciones (tn), por posición arancelaria

Posición Arancelaria	Promedio 2019-2023	2024	2025	2026 (ene-mar)	Var Abs. 25 vs 24	Var Abs. 26 vs 25 (ene-mar)	% Var. mar 26/mar 25	%Var 26 vs 25 (ene-mar)	usd/tn 2025	usd/tn 2026	%Part. en el Complejo 2026	DEX vigente ***
22042211-Vinos no espumosos en envase	1.088	147	308	61	161	20	272,3%	47,7%	2.167	1.576	0,1%	0,0%
20096100-De valor Brix inferior o igual a 3	0	0	12.026	0	12.026	0			268		0,0%	0,0%
22042219-Vinos no espumosos en envase	2	0	0	0	0	0					0,0%	0,0%
22042920-Mostos	215	0	0	0	0	0					0,0%	0,0%
22082000-Aguardiente de vino o de orujo	103	164	0	0	-164	0					0,0%	0,0%

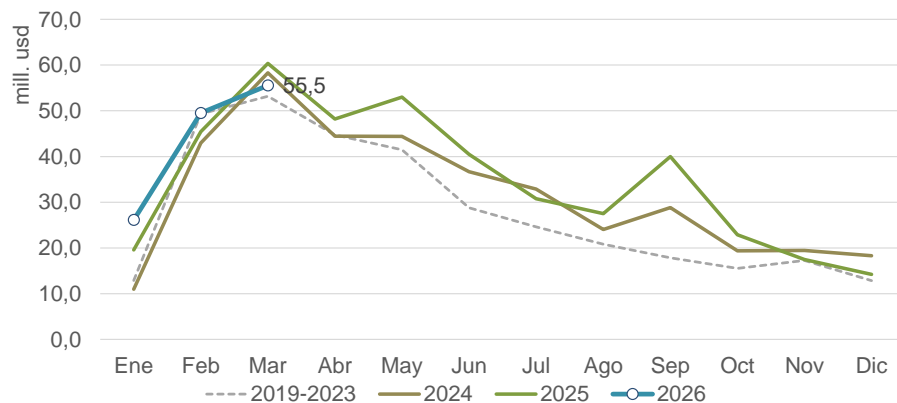
\*Notas: las particip. se calculan según valores exportados. Ranking: mayor (verde) - menor (rojo)

\*\* Las dif. en monto pueden deberse a secreto estadístico

\*\*\*En posic. arancelarias con mayor apertura, se expone sólo el máx.

# PERAS Y MANZANAS

Información basada en el Valor de las exportaciones (usd)



Exportado en 2026 (mill. usd)

**131,2**

% Var. mar 26/mar 25

**-8,0%**

% Var. 2025 vs 2024

**10,3%**

% Var. 26 vs 25 (ene-mar)

**4,7%**

% Participación en Agroindustria \*\*

**1,1%**



Información basada en las cantidades exportaciones (tn), por posición arancelaria

Posición Arancelaria	Promedio 2019-2023	2024	2025	2026 (ene-mar)	Var Abs. 25 vs 24	Var Abs. 26 vs 25 (ene-mar)	% Var. mar 26/mar 25	%Var 26 vs 25 (ene-mar)	usd/tn 2025	usd/tn 2026	%Part. en el Complejo 2026	DEX vigente ***
08083000-Peras frescas	310.964	344.522	336.227	116.721	-8.295	-11.082	-19,8%	-8,7%	837	915	81,4%	0,0%
08081000-Manzanas frescas	92.050	78.031	91.529	12.932	13.498	-5.428	-25,6%	-29,6%	813	845	8,3%	0,0%
20079929-Purés ncop.	29.125	28.649	30.409	6.832	1.760	-651	7,7%	-8,7%	1.125	1.120	5,8%	0,0%
20097900-Jugo de manzana excluido de	11.972	14.609	17.141	2.843	2.532	589		26,1%	1.721	1.763	3,8%	0,0%
08133000-Manzanas secas	119	0	0	106	0	106				6.433	0,5%	0,0%
08134010-Peras	130	23	56	20	33	20			8.088	7.836	0,1%	0,0%
20084010-En agua edulcorada, incluido el	32	0	0	0	0	0					0,0%	0,0%
20097100-Jugo de manzana de valor Brix	0	57	40	0	-17	-40	-100,0%	-100,0%	861		0,0%	0,0%

\*Notas: las particip. se calculan según valores exportados. Ranking: mayor (verde) - menor (rojo)

\*\* Las dif. en monto pueden deberse a secreto estadístico

\*\*\*En posic. arancelarias con mayor apertura, se expone sólo el máx.

# LEGUMBRES

Información basada en el Valor de las exportaciones (usd)



Exportado en 2026 (mill. usd)

104,1

% Var. mar 26/mar 25

151,6%

% Var. 2025 vs 2024

37,1%

% Var. 26 vs 25 (ene-mar)

113,1%

% Participación en Agroindustria \*\*

0,9%



Información basada en las cantidades exportaciones (tn), por posición arancelaria

Posición Arancelaria	Promedio 2019-2023	2024	2025	2026 (ene-mar)	Var Abs. 25 vs 24	Var Abs. 26 vs 25 (ene-mar)	% Var. mar 26/mar 25	%Var 26 vs 25 (ene-mar)	usd/tn 2025	usd/tn 2026	%Part. en el Complejo 2026	DEX vigente ***
07132090-Garbanzos secos desvainados,	85.480	112.083	112.827	45.633	744	4.295	-8,5%	10,4%	653	613	26,9%	0,0%
07133329-Poroto común, seco, desvainad	164.155	62.061	90.799	24.837	28.738	18.321	353,9%	281,2%	1.016	941	22,5%	0,0%
07133319-Porotos comunes negros secos	154.517	97.948	73.744	34.379	-24.204	31.799	1965,7%	1232,5%	632	633	20,9%	0,0%
07133399-Porotos comunes ncop.secos d	74.448	47.496	102.570	21.360	55.074	16.150	556,7%	309,9%	1.154	1.000	20,5%	0,0%
07133190-Porotos de las especies Vigna r	51.781	29.812	62.043	10.039	32.231	-1.405	28,3%	-12,3%	663	781	7,5%	0,0%
07133290-Porotos Adzuki secos desvaina	5.296	8.139	11.785	1.701	3.646	709	75,1%	71,5%	727	695	1,1%	0,0%
07133590-Poroto salvajeo caupí (Vigna ur	129	577	1.381	1.049	804	1.049			860	589	0,6%	0,0%
07133990-Los demás	656	0	148	0	148	0			1.414		0,0%	0,0%

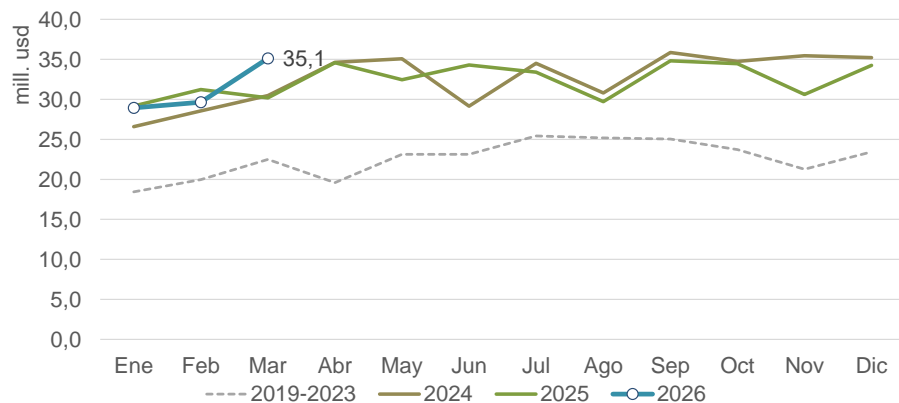
\*Notas: las particip. se calculan segun valores exportados. Ranking: mayor (verde) - menor (rojo)

\*\* Las dif. en monto pueden deberse a secreto estadístico

\*\*\*En posic. arancelarias con mayor apertura, se expone sólo el máx.

### PAPA

Información basada en el Valor de las exportaciones (usd)



Exportado en 2026 (mill. usd)

**93,7**

% Var. mar 26/mar 25

**16,4%**

% Var. 2025 vs 2024

**-0,5%**

% Var. 26 vs 25 (ene-mar)

**3,5%**

% Participación en Agroindustria \*\*

**0,8%**



Información basada en las cantidades exportaciones (tn), por posición arancelaria

Posición Arancelaria	Promedio 2019-2023	2024	2025	2026 (ene-mar)	Var Abs. 25 vs 24	Var Abs. 26 vs 25 (ene-mar)	% Var. mar 26/mar 25	%Var 26 vs 25 (ene-mar)	usd/tn 2025	usd/tn 2026	%Part. en el Complejo 2026	DEX vigente ***
20041000-Papas preparadas o conservad	223.817	204.384	214.113	50.420	9.729	1.721	12,4%	3,5%	1.535	1.571	84,5%	0,0%
19059090-Productos de panadería,pastelería	9.716	14.131	15.351	3.280	1.221	-786	38,6%	-19,3%	2.793	3.047	10,7%	0,0%
20052000-Papas preparadas o conservad	2.900	2.337	2.321	552	-16	-52	11,5%	-8,6%	4.476	4.137	2,4%	0,0%
07019000-Papas frescas o refrigeradas e	54.534	57.048	48.581	15.742	-8.467	2.227	41,4%	16,5%	136	142	2,4%	0,0%
11052000-Copos,gránulos y "pellets" de p	97	0	207	0	207	0			2.600		0,0%	0,0%

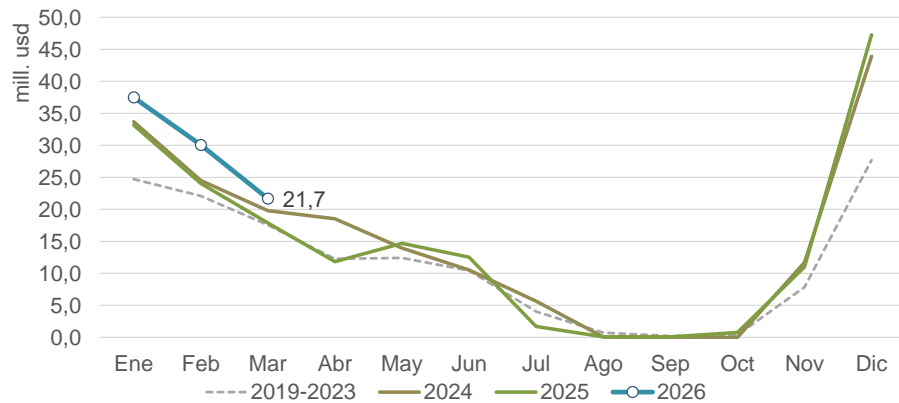
\*Notas: las particip. se calculan según valores exportados. Ranking: mayor (verde) - menor (rojo)

\*\* Las dif. en monto pueden deberse a secreto estadístico

\*\*\*En posic. arancelarias con mayor apertura, se expone sólo el máx.

AJO

Información basada en el Valor de las exportaciones (usd)



Exportado en 2026 (mill. usd)  
**89,2**

% Var. mar 26/mar 25  
**21,2%**

% Var. 2025 vs 2024  
**-4,0%**

% Var. 26 vs 25 (ene-mar)  
**18,8%**

% Participación en Agroindustria \*\*  
**0,7%**



Información basada en las cantidades exportaciones (tn), por posición arancelaria

Posición Arancelaria	Promedio 2019-2023	2024	2025	2026 (ene-mar)	Var Abs. 25 vs 24	Var Abs. 26 vs 25 (ene-mar)	% Var. mar 26/mar 25	%Var 26 vs 25 (ene-mar)	usd/tn 2025	usd/tn 2026	%Part. en el Complejo 2026	DEX vigente ***
07032090-Ajos frescos o refrigerados, exc	109.765	154.501	136.666	75.103	-17.835	16.571	33,8%	28,3%	1.281	1.188	100,0%	0,0%

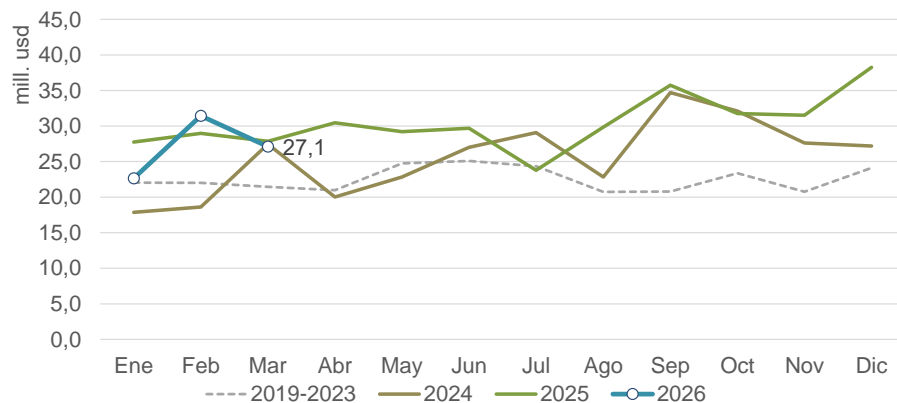
\*Notas: las particip. se calculan segun valores exportados. Ranking: mayor (verde) - menor (rojo)

\*\* Las dif. en monto pueden deberse a secreto estadístico

\*\*\*En posic. arancelarias con mayor apertura, se expone sólo el máx.

### FORESTO-INDUSTRIAL

Información basada en el Valor de las exportaciones (usd)



Exportado en 2026 (mill. usd)

**81,2**

% Var. mar 26/mar 25

**-2,7%**

% Var. 2025 vs 2024

**18,7%**

% Var. 26 vs 25 (ene-mar)

**-4,0%**

% Participación en Agroindustria \*\*

**0,7%**



Información basada en las cantidades exportaciones (tn), por posición arancelaria

Posición Arancelaria	Promedio 2019-2023	2024	2025	2026 (ene-mar)	Var Abs. 25 vs 24	Var Abs. 26 vs 25 (ene-mar)	% Var. mar 26/mar 25	%Var 26 vs 25 (ene-mar)	usd/tn 2025	usd/tn 2026	%Part. en el Complejo 2026	DEX vigente ***
44071100-Madera aserrada o desbastada	177.894	266.456	338.947	89.856	72.491	20.268	20,6%	29,1%	396	394	43,6%	0,0%
44091000-Madera de coníferas perfilada l	27.546	33.088	30.546	8.004	-2.542	1.015	16,6%	14,5%	1.359	1.363	13,4%	0,0%
38061000-Colofonias y ácidos resínicos	22.554	28.889	32.050	9.804	3.160	1.418	24,7%	16,9%	1.031	1.024	12,4%	0,0%
38051000-Esencias de trementina, de pino	6.892	7.895	8.139	2.148	245	274	-7,1%	14,6%	2.674	3.063	8,1%	0,0%
32011000-Extracto de quebracho	16.992	34.862	38.198	3.912	3.336	-5.777	-100,0%	-59,6%	1.715	1.678	8,1%	0,0%
44111490-Tablero de fibra de madera den	22.907	38.078	37.663	7.875	-414	1.138	11,8%	16,9%	667	693	6,7%	0,0%
48030090-Papeles utilizados p/fabricación	7.711	3.779	9.814	2.169	6.035	1.287		146,0%	1.059	1.049	2,8%	0,0%
44101129-Tableros de partículas de made	21.364	18.784	24.877	4.439	6.093	-169	0,4%	-3,7%	372	366	2,0%	0,0%

\*Notas: las particip. se calculan según valores exportados. Ranking: mayor (verde) - menor (rojo)

\*\* Las dif. en monto pueden deberse a secreto estadístico

\*\*\*En posic. arancelarias con mayor apertura, se expone sólo el máx.

Información basada en las cantidades exportaciones (tn), por posición arancelaria

Posición Arancelaria	Promedio 2019-2023	2024	2025	2026 (ene-mar)	Var Abs. 25 vs 24	Var Abs. 26 vs 25 (ene-mar)	% Var. mar 26/mar 25	%Var 26 vs 25 (ene-mar)	usd/tn 2025	usd/tn 2026	%Part. en el Complejo 2026	DEX vigente ***
48051900-Papel p/acanal ar ncop.,en bobin	4.984	1.657	6.156	3.475	4.498	2.386	107,5%	219,0%	478	451	1,9%	0,0%
94035000-Muebles de madera utilizados e	165	416	564	195	149	96	124,8%	95,9%	2.661	1.664	0,4%	0,0%
48043190-Papel y cartón Kraft,crudo,gram	4.708	1.150	4.740	253	3.590	-724	-100,0%	-74,1%	661	731	0,2%	0,0%
44111399-Tablero de fibra de madera den	438	430	393	134	-37	134			891	747	0,1%	0,0%
48025599-Los demás	1.010	0	0	103	0	103				909	0,1%	0,0%
94033000-Muebles de madera utilizados e	228	88	140	23	52	-17	-47,5%	-42,6%	4.483	3.158	0,1%	0,0%
44039900-Maderas ncop.,en bruto	7.708	10.018	3.384	201	-6.634	-592	-8,7%	-74,6%	146	141	0,0%	0,0%
44031200-Distinta de la de coníferas	21	0	0	0	0	0					0,0%	0,0%
44032100-Madera en bruto de pino, sin aç	13.718	132.117	0	0	-132.117	0					0,0%	0,0%
44092900-Maderas perfiladas longitudinal	385	102	67	0	-35	0			1.441		0,0%	0,0%
44101110-Tableros de partículas de made	7.076	0	0	0	0	0					0,0%	0,0%
44111310-Tablero de fibra de madera,den	784	0	0	0	0	0					0,0%	0,0%
44111391-Recubiertos en ambas caras cc	0	0	0	0	0	0					0,0%	0,0%
44111410-Tablero de fibra de madera den	2.400	0	0	0	0	0					0,0%	0,0%
48025592-Kraft	45	0	0	0	0	0					0,0%	0,0%
48025610-En las que ningún lado sea sup	11.930	0	14.491	0	14.491	-9.007		-100,0%	840		0,0%	0,0%
48025699-Los demás	0	0	0	0	0	0					0,0%	0,0%
48025793-Kraft	0	0	0	0	0	0					0,0%	0,0%
48025799-Papel y cartón s/fibras o c/fibra:	1.336	0	456	0	456	0			860		0,0%	0,0%
48030010-Guata de celulosa y napa de fib	0	0	0	0	0	0					0,0%	0,0%
48041100-Papel y cartón Kraft crudo,p/cut	1.859	0	0	0	0	0					0,0%	0,0%
48042100-Papel Kraft,crudo,p/bolsas	0	0	0	0	0	0					0,0%	0,0%

\*Notas: las particip. se calculan según valores exportados. Ranking: mayor (verde) - menor (rojo)

\*\* Las dif. en monto pueden deberse a secreto estadístico

\*\*\*En posic. arancelarias con mayor apertura, se expone sólo el máx.

## Información basada en las cantidades exportaciones (tn), por posición arancelaria

Posición Arancelaria	Promedio 2019-2023	2024	2025	2026 (ene-mar)	Var Abs. 25 vs 24	Var Abs. 26 vs 25 (ene-mar)	% Var. mar 26/mar 25	%Var 26 vs 25 (ene-mar)	usd/tn 2025	usd/tn 2026	%Part. en el Complejo 2026	DEX vigente ***
48051100-Papel semiquímico p/acanalar,ε	615	0	0	0	0	0					0,0%	0,0%
48052400-Papel y cartón "Testliner"(de fib	20	0,0	0,0	0,0	0,0	0					0,0%	0,0%
48102990-Papel y cartón estucados,p/esc	269	0,0	0,0	0,0	0,0	0					0,0%	0,0%
94034000-Muebles de madera utilizados ε	1.420	949,5	950,7	0,0	1,2	-252	-100,0%	-100,0%	2.495		0,0%	0,0%

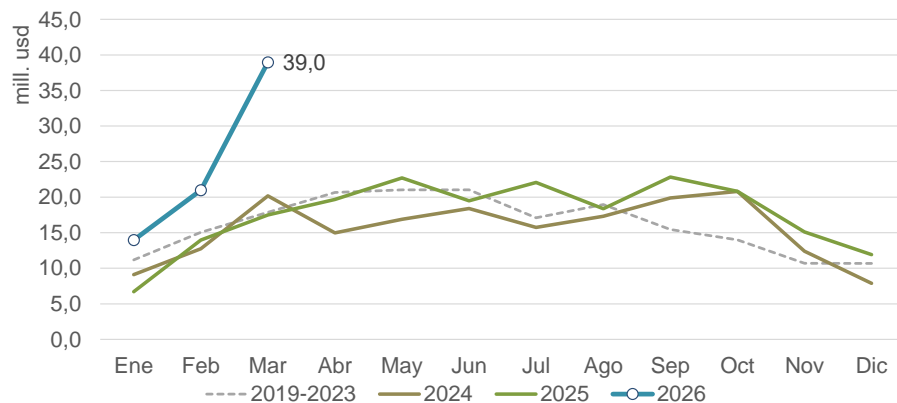
\*Notas: las particip. se calculan según valores exportados. Ranking: mayor (verde) - menor (rojo)

\*\* Las dif. en monto pueden deberse a secreto estadístico

\*\*\*En posic. arancelarias con mayor apertura, se expone sólo el máx.

# APÍCOLA

Información basada en el Valor de las exportaciones (usd)



Exportado en 2026 (mill. usd)

**73,9**

% Var. mar 26/mar 25

**122,7%**

% Var. 2025 vs 2024

**13,3%**

% Var. 26 vs 25 (ene-mar)

**93,7%**

% Participación en Agroindustria \*\*

**0,6%**



Información basada en las cantidades exportaciones (tn), por posición arancelaria

Posición Arancelaria	Promedio 2019-2023	2024	2025	2026 (ene-mar)	Var Abs. 25 vs 24	Var Abs. 26 vs 25 (ene-mar)	% Var. mar 26/mar 25	%Var 26 vs 25 (ene-mar)	usd/tn 2025	usd/tn 2026	%Part. en el Complejo 2026	DEX vigente ***
04090000-Miel natural	70.297	85.736	90.614	29.887	4.878	13.638	111,7%	83,9%	2.330	2.473	100,0%	0,0%

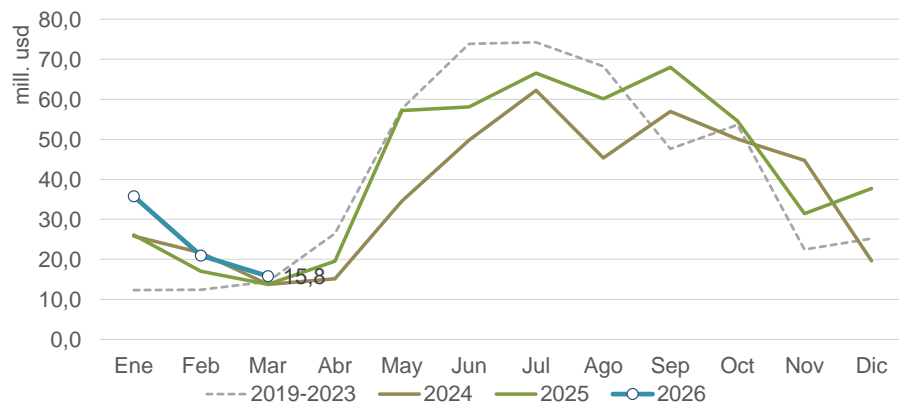
\*Notas: las particip. se calculan según valores exportados. Ranking: mayor (verde) - menor (rojo)

\*\* Las dif. en monto pueden deberse a secreto estadístico

\*\*\*En posic. arancelarias con mayor apertura, se expone sólo el máx.

# LIMÓN

Información basada en el Valor de las exportaciones (usd)



Exportado en 2026 (mill. usd)

**72,5**

% Var. mar 26/mar 25

**14,9%**

% Var. 2025 vs 2024

**16,0%**

% Var. 26 vs 25 (ene-mar)

**27,5%**

% Participación en Agroindustria \*\*

**0,6%**



Información basada en las cantidades exportaciones (tn), por posición arancelaria

Posición Arancelaria	Promedio 2019-2023	2024	2025	2026 (ene-mar)	Var Abs. 25 vs 24	Var Abs. 26 vs 25 (ene-mar)	% Var. mar 26/mar 25	%Var 26 vs 25 (ene-mar)	usd/tn 2025	usd/tn 2026	%Part. en el Complejo 2026	DEX vigente ***
33011300-Aceites esenciales de limón	6.280	7.194	7.782	1.780	589	75	-3,4%	4,4%	27.719	25.624	62,9%	0,0%
20093900-Jugo sin fermentar y sin adición	70.140	84.815	88.534	12.826	3.719	3.026	34,3%	30,9%	1.715	2.000	35,4%	0,0%
08055000-Limones y limas	246.758	171.623	216.534	1.490	44.911	1.027	186,5%	221,6%	655	844	1,7%	0,0%
20093100-Jugos de agrios(citrus)de valor	390	175	963	0	788	0			831		0,0%	0,0%

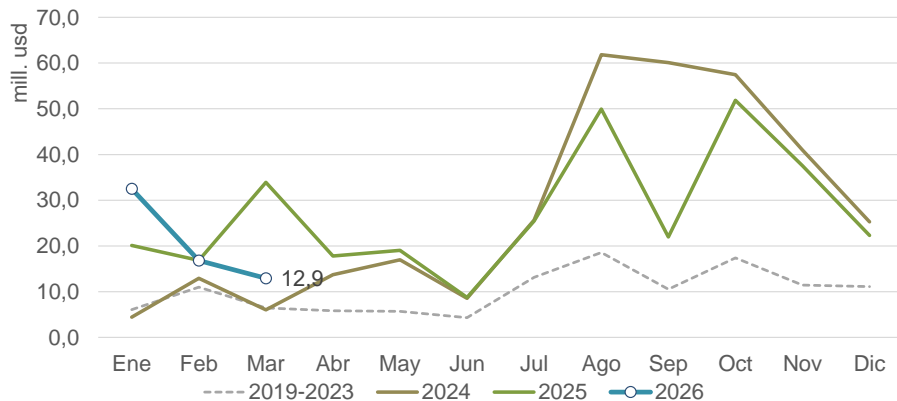
\*Notas: las particip. se calculan segun valores exportados. Ranking: mayor (verde) - menor (rojo)

\*\* Las dif. en monto pueden deberse a secreto estadístico

\*\*\*En posic. arancelarias con mayor apertura, se expone sólo el máx.

# SUCROALCOHOLERO

Información basada en el Valor de las exportaciones (usd)



Exportado en 2026 (mill. usd)  
**62,2**

% Var. mar 26/mar 25  
**-61,9%**

% Var. 2025 vs 2024  
**-2,5%**

% Var. 26 vs 25 (ene-mar)  
**-12,2%**

% Participación en Agroindustria \*\*  
**0,5%**



Información basada en las cantidades exportaciones (tn), por posición arancelaria

Posición Arancelaria	Promedio 2019-2023	2024	2025	2026 (ene-mar)	Var Abs. 25 vs 24	Var Abs. 26 vs 25 (ene-mar)	% Var. mar 26/mar 25	%Var 26 vs 25 (ene-mar)	usd/tn 2025	usd/tn 2026	%Part. en el Complejo 2026	DEX vigente ***
17019900-Azúcar de caña o remolacha y :	128.272	257.599	365.583	94.671	107.983	8.611	-48,8%	10,0%	518	501	76,2%	0,0%
22071010-Alcohol etílico sin desnaturaliza	13.847	66.327	88.955	17.504	22.629	-9.571	-93,7%	-35,4%	615	671	18,9%	0,0%
22071090-Alcohol etílico s/desnaturalizar (	14.311	15.141	15.188	3.129	47	-742	-37,0%	-19,2%	948	984	4,9%	0,0%
17011400-Los demás azúcares de caña	81.582	237.001	133.500	0	-103.502	-13.028	-100,0%	-100,0%	501		0,0%	0,0%

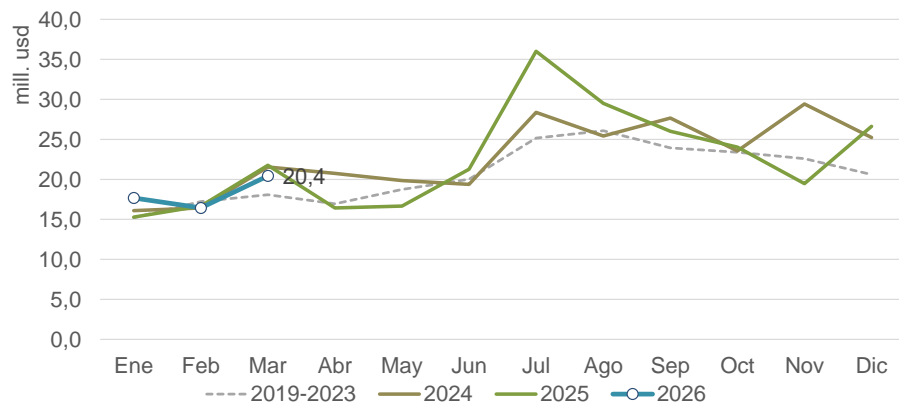
\*Notas: las particip. se calculan según valores exportados. Ranking: mayor (verde) - menor (rojo)

\*\* Las dif. en monto pueden deberse a secreto estadístico

\*\*\*En posic. arancelarias con mayor apertura, se expone sólo el máx.

### ALIMENTOS BALANCEADOS

Información basada en el Valor de las exportaciones (usd)



Exportado en 2026 (mill. usd)

**54,5**

% Var. mar 26/mar 25

**-6,1%**

% Var. 2025 vs 2024

**-1,5%**

% Var. 26 vs 25 (ene-mar)

**1,5%**

% Participación en Agroindustria \*\*

**0,4%**



Información basada en las cantidades exportaciones (tn), por posición arancelaria

Posición Arancelaria	Promedio 2019-2023	2024	2025	2026 (ene-mar)	Var Abs. 25 vs 24	Var Abs. 26 vs 25 (ene-mar)	% Var. mar 26/mar 25	%Var 26 vs 25 (ene-mar)	usd/tn 2025	usd/tn 2026	%Part. en el Complejo 2026	DEX vigente ***
23091000-Alimentos p/perros o gatos,aco	114.514	110.310	95.080	20.958	-15.231	-304	2,1%	-1,4%	1.184	1.169	44,9%	2,5%
23080000-Materias y desperdicios vegetal	78.508	79.428	80.824	12.015	1.396	2.297	43,1%	23,6%	949	1.326	29,2%	22,5%
23099090-Preparaciones p/alimentación d	52.403	39.505	34.511	7.147	-4.994	-1.339	-6,2%	-15,8%	1.409	1.595	20,9%	22,5%
23099010-Preparaciones alimenticias p/ar	20.847	36.557	73.883	3.382	37.325	-10.039	-87,6%	-74,8%	430	804	5,0%	18,5%

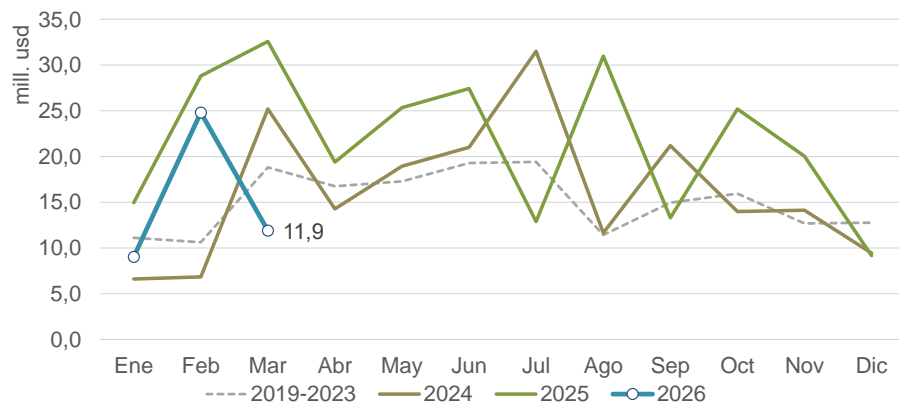
\*Notas: las particip. se calculan segun valores exportados. Ranking: mayor (verde) - menor (rojo)

\*\* Las dif. en monto pueden deberse a secreto estadístico

\*\*\*En posic. arancelarias con mayor apertura, se expone sólo el máx.

# ARROCERO

Información basada en el Valor de las exportaciones (usd)



Exportado en 2026 (mill. usd)

**45,7**

% Var. mar 26/mar 25

**-63,5%**

% Var. 2025 vs 2024

**33,6%**

% Var. 26 vs 25 (ene-mar)

**-40,1%**

% Participación en Agroindustria \*\*

**0,4%**



Información basada en las cantidades exportaciones (tn), por posición arancelaria

Posición Arancelaria	Promedio 2019-2023	2024	2025	2026 (ene-mar)	Var Abs. 25 vs 24	Var Abs. 26 vs 25 (ene-mar)	% Var. mar 26/mar 25	%Var 26 vs 25 (ene-mar)	usd/tn 2025	usd/tn 2026	%Part. en el Complejo 2026	DEX vigente ***
10063021-Arroz semiblanqueado o blanq	242.804	162.956	243.669	62.491	80.714	7.474	-33,1%	13,6%	583	487	66,5%	0,0%
10062020-Arroz descascarillado, no parbc	100.908	104.085	157.387	22.122	53.302	-31.282	-38,3%	-58,6%	498	520	25,2%	0,0%
10064000-Arroz partido	24.856	6.067	18.844	8.501	12.778	8.501			356	371	6,9%	0,0%
10063011-Arroz parbolizado semiblanque:	2.745	4.748	2.193	1.330	-2.555	1.330			581	486	1,4%	0,0%
10061092-No parboilizado	5.249	0	65.348	0	65.348	-43.142	-100,0%	-100,0%	305		0,0%	0,0%
10062010-Arroz descascarillado,parboliza	1.815	0	17.950	0	17.950	-1.014	-100,0%	-100,0%	657		0,0%	0,0%

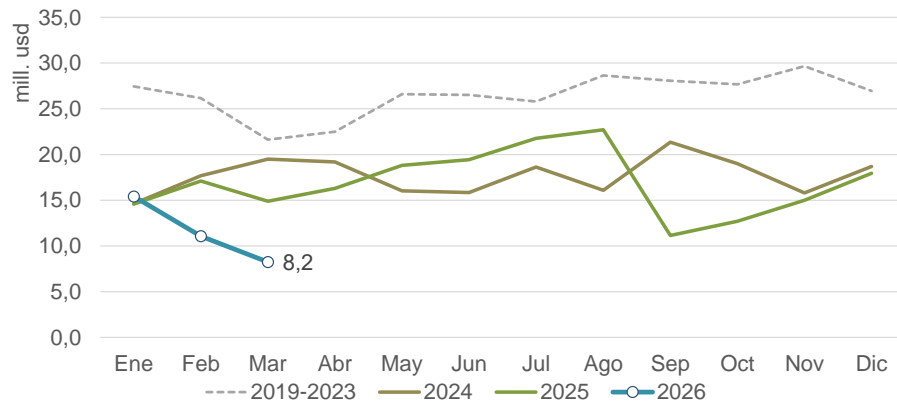
\*Notas: las particip. se calculan según valores exportados. Ranking: mayor (verde) - menor (rojo)

\*\* Las dif. en monto pueden deberse a secreto estadístico

\*\*\*En posic. arancelarias con mayor apertura, se expone sólo el máx.

# AVÍCOLA

Información basada en el Valor de las exportaciones (usd)



Exportado en 2026 (mill. usd)

**34,7**

% Var. mar 26/mar 25

**-44,7%**

% Var. 2025 vs 2024

**-4,7%**

% Var. 26 vs 25 (ene-mar)

**-25,5%**

% Participación en Agroindustria \*\*

**0,3%**



Información basada en las cantidades exportaciones (tn), por posición arancelaria

Posición Arancelaria	Promedio 2019-2023	2024	2025	2026 (ene-mar)	Var Abs. 25 vs 24	Var Abs. 26 vs 25 (ene-mar)	% Var. mar 26/mar 25	%Var 26 vs 25 (ene-mar)	usd/tn 2025	usd/tn 2026	%Part. en el Complejo 2026	DEX vigente ***
02071220-Sin despojos	0	38.226	43.923	9.702	5.697	-3.740	-64,0%	-27,8%	1.465	1.460	40,8%	5,0%
02071413-Alas	0	7.391	40.859	7.838	33.468	-2.000	-18,4%	-20,3%	1.185	1.047	23,6%	5,0%
02071419-Los demas	0	4.803	21.782	4.071	16.979	-530	0,5%	-11,5%	936	975	11,4%	5,0%
02071433-Corazones	0	946	3.413	966	2.467	25	32,9%	2,6%	2.814	2.965	8,2%	5,0%
02071434-Garras	0	2.368	18.883	3.245	16.515	-1.161	-12,6%	-26,4%	1.342	418	3,9%	5,0%
02071424-Carne mecanicamente separad	0	2.553	13.882	2.509	11.328	-1.238	-100,0%	-33,0%	458	426	3,1%	5,0%
02071412-Pata con muslo	0	1.568	7.142	1.336	5.574	-302	-4,7%	-18,4%	739	754	2,9%	5,0%
02071422-Pechugas	0	1.243	4.084	269	2.840	-721	-100,0%	-72,8%	3.223	2.812	2,2%	5,0%

\*Notas: las particip. se calculan segun valores exportados. Ranking: mayor (verde) - menor (rojo)

\*\* Las dif. en monto pueden deberse a secreto estadístico

\*\*\*En posic. arancelarias con mayor apertura, se expone sólo el máx.

Información basada en las cantidades exportaciones (tn), por posición arancelaria

Posición Arancelaria	Promedio 2019-2023	2024	2025	2026 (ene-mar)	Var Abs. 25 vs 24	Var Abs. 26 vs 25 (ene-mar)	% Var. mar 26/mar 25	%Var 26 vs 25 (ene-mar)	usd/tn 2025	usd/tn 2026	%Part. en el Complejo 2026	DEX vigente ***
02071210-Con despojos	0	2.144	3.125	389	981	-743	-100,0%	-65,6%	1.303	1.520	1,7%	5,0%
02071411-Pechugas	0	334	636	421	302	421			850	935	1,1%	5,0%
02071439-Los demas	0	332	3.154	583	2.822	369		172,6%	480	547	0,9%	5,0%
02071431-Higados	0	140	713	65	572	-190	-100,0%	-74,4%	382	376	0,1%	5,0%
02071423-Patas con muslo	0	0	0	0	0	0					0,0%	5,0%
02071429-Los demas	0	0	0	0	0	0					0,0%	5,0%
02071432-Mollejas	0	0	0	0	0	0					0,0%	5,0%
16023220-Preparaciones de gallo o gallina	1.545	1.227	706	0	-521	0			4.380		0,0%	2,3%

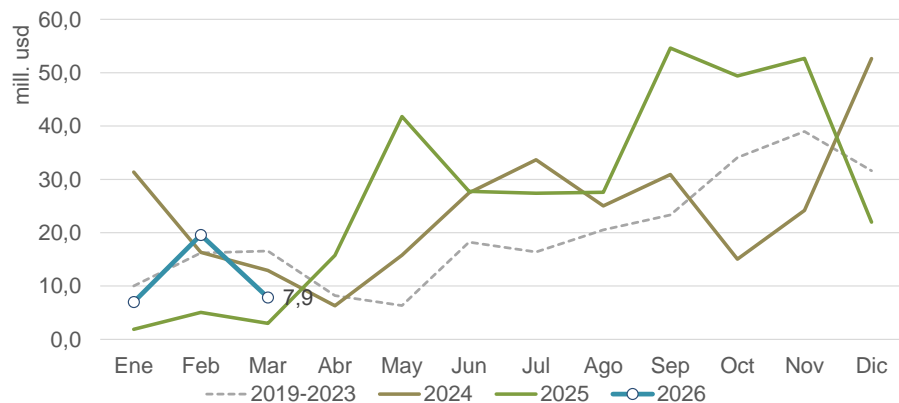
\*Notas: las particip. se calculan segun valores exportados. Ranking: mayor (verde) - menor (rojo)

\*\* Las dif. en monto pueden deberse a secreto estadístico

\*\*\*En posic. arancelarias con mayor apertura, se expone sólo el máx.

# TABACALERO

Información basada en el Valor de las exportaciones (usd)



Exportado en 2026 (mill. usd)

**34,5**

% Var. mar 26/mar 25

**162,1%**

% Var. 2025 vs 2024

**12,8%**

% Var. 26 vs 25 (ene-mar)

**245,9%**

% Participación en Agroindustria \*\*

**0,3%**



Información basada en las cantidades exportaciones (tn), por posición arancelaria

Posición Arancelaria	Promedio 2019-2023	2024	2025	2026 (ene-mar)	Var Abs. 25 vs 24	Var Abs. 26 vs 25 (ene-mar)	% Var. mar 26/mar 25	%Var 26 vs 25 (ene-mar)	usd/tn 2025	usd/tn 2026	%Part. en el Complejo 2026	DEX vigente ***
24012030-Tabaco desvenado o desnerva	36.541	35.712	30.122	2.949	-5.591	2.265	330,9%	330,9%	6.649	7.108	60,8%	0,0%
24011090-Tabaco s/desvenar o desnerva	1.703	2.132	4.731	2.491	2.599	864	106,7%	53,1%	2.867	3.297	23,8%	0,0%
24012040-En hojas secas (<<light air cure	12.604	4.713	18.017	731	13.304	731			5.763	5.123	10,9%	0,0%
24013000-Desperdicios de tabaco	16.128	12.659	14.627	1.918	1.969	1.118	443,7%	139,6%	765	802	4,5%	0,0%
24011030-En hojas secas en secadero de	426	1.462	0	0	-1.462	0					0,0%	0,0%
24012090-Los demás	0	0	0	0	0	0					0,0%	0,0%
24021000-Cigarros o puros y puritos, que c	1	0	0	0	0	0					0,0%	0,0%
24031900-Tabaco p/fumar incluso c/sucec	66	100	0	0	-100	0					0,0%	0,0%

\*Notas: las particip. se calculan según valores exportados. Ranking: mayor (verde) - menor (rojo)

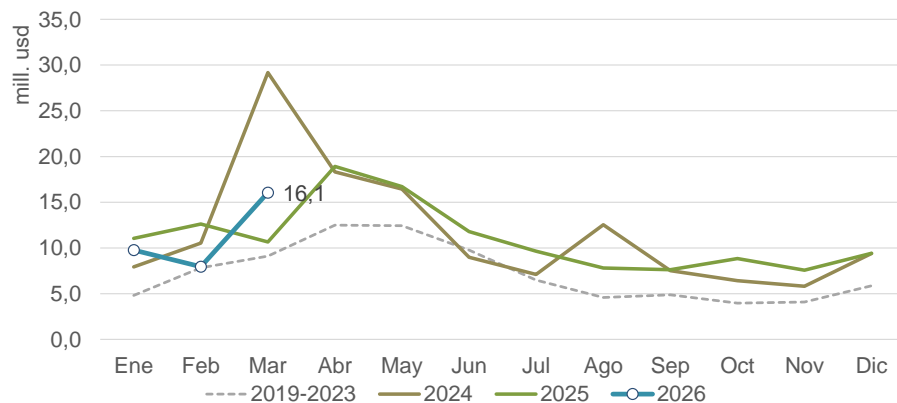
\*\* Las dif. en monto pueden deberse a secreto estadístico

\*\*\*En posic. arancelarias con mayor apertura, se expone sólo el máx.

# Exportaciones del Complejo

## RESTO HORTÍCOLA

Información basada en el Valor de las exportaciones (usd)



Exportado en 2026 (mill. usd)  
**33,8**

% Var. mar 26/mar 25  
**50,6%**

% Var. 2025 vs 2024  
**-5,4%**

% Var. 26 vs 25 (ene-mar)  
**-1,6%**

% Participación en Agroindustria \*\*  
**0,3%**



Información basada en las cantidades exportaciones (tn), por posición arancelaria

Posición Arancelaria	Promedio 2019-2023	2024	2025	2026 (ene-mar)	Var Abs. 25 vs 24	Var Abs. 26 vs 25 (ene-mar)	% Var. mar 26/mar 25	%Var 26 vs 25 (ene-mar)	usd/tn 2025	usd/tn 2026	%Part. en el Complejo 2026	DEX vigente ***
07131090-Arvejas secas desvainadas, au	68.043	110.894	135.308	42.373	24.414	2.657	168,3%	6,7%	441	368	46,2%	0,0%
07031019-Cebollas frescas o refrigeradas	162.814	231.572	153.062	27.692	-78.510	2.150	30,3%	8,4%	148	179	14,7%	0,0%
12074090-Semilla de sésamo excluida p/s	5.614	8.113	13.757	4.377	5.644	2.598	29,0%	146,0%	1.122	1.003	13,0%	0,0%
09092100-Semillas de cilantro s/triturar ni	6.241	7.893	8.603	4.931	710	2.022	132,4%	69,5%	668	700	10,2%	0,0%
12079990-Semillas y frutos oleaginosos e:	4.177	3.372	5.199	953	1.827	77	-49,0%	8,8%	1.721	2.207	6,2%	0,0%
21032010-Ketchup y otras salsas de toma	3.270	3.423	3.526	798	103	-179	42,2%	-18,4%	1.493	1.351	3,2%	0,0%
20029000-Tomates preparados o conserv.	0	9.052	7.964	1.552	-1.088	-296	3,3%	-16,0%	620	614	2,8%	0,0%
20021000-Tomates enteros o trozos, prepz	1.267	3.148	4.087	751	939	-69	35,6%	-8,4%	974	945	2,1%	0,0%

\*Notas: las particip. se calculan según valores exportados. Ranking: mayor (verde) - menor (rojo)

\*\* Las dif. en monto pueden deberse a secreto estadístico

\*\*\*En posic. arancelarias con mayor apertura, se expone sólo el máx.

## Información basada en las cantidades exportaciones (tn), por posición arancelaria

Posición Arancelaria	Promedio 2019-2023	2024	2025	2026 (ene-mar)	Var Abs. 25 vs 24	Var Abs. 26 vs 25 (ene-mar)	% Var. mar 26/mar 25	%Var 26 vs 25 (ene-mar)	usd/tn 2025	usd/tn 2026	%Part. en el Complejo 2026	DEX vigente ***
07020000-Tomates frescos o refrigerados	16.482	16.210	19.057	2.240	2.847	-9.504	-72,3%	-80,9%	105	115	0,8%	0,0%
07134090-Lentejas secas desvainadas ex	3.206	9.466	2.508	258	-6.958	-678	-58,0%	-72,5%	1.074	832	0,6%	0,0%
07129090-Hortalizas ncop.secas	203	108	148	3	40	-25	-82,2%	-88,8%	9.132	10.688	0,1%	0,0%

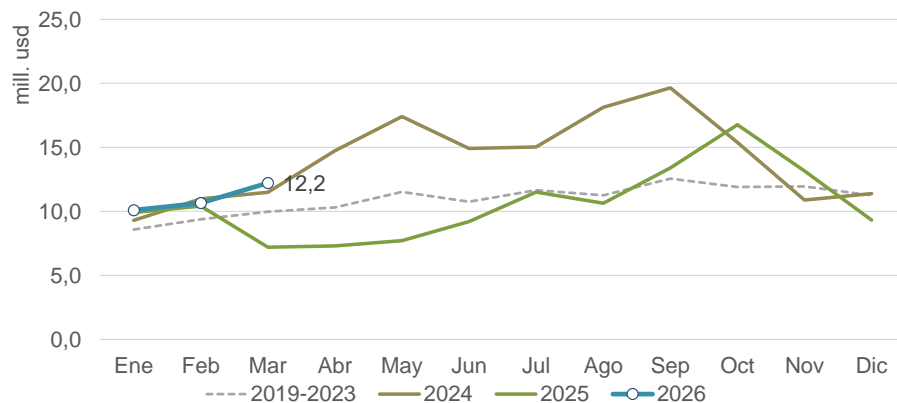
\*Notas: las particip. se calculan según valores exportados. Ranking: mayor (verde) - menor (rojo)

\*\* Las dif. en monto pueden deberse a secreto estadístico

\*\*\*En posic. arancelarias con mayor apertura, se expone sólo el máx.

# MAÍZ PISINGALLO

Información basada en el Valor de las exportaciones (usd)



Exportado en 2026 (mill. usd)

**33,0**

% Var. mar 26/mar 25

**69,7%**

% Var. 2025 vs 2024

**-25,3%**

% Var. 26 vs 25 (ene-mar)

**19,7%**

% Participación en Agroindustria \*\*

**0,3%**



Información basada en las cantidades exportaciones (tn), por posición arancelaria

Posición Arancelaria	Promedio 2019-2023	2024	2025	2026 (ene-mar)	Var Abs. 25 vs 24	Var Abs. 26 vs 25 (ene-mar)	% Var. mar 26/mar 25	%Var 26 vs 25 (ene-mar)	usd/tn 2025	usd/tn 2026	%Part. en el Complejo 2026	DEX vigente ***
10059010219-Maíz pisingallo, envases m	227.459	279.590	246.547	65.423	-33.043	15.416	72,4%	30,8%	494	486	96,4%	0,0%
10059010110-Maíz pisingallo, a granel	2.625	5.766	8.254	2.126	2.488	-124	-5,5%	-5,5%	550	509	3,3%	0,0%
10059010211-Maíz pisingallo, envases m	77	343	160	153	-183	63	1166,7%	70,3%	747	711	0,3%	0,0%

\*Notas: las particip. se calculan según valores exportados. Ranking: mayor (verde) - menor (rojo)

\*\* Las dif. en monto pueden deberse a secreto estadístico

\*\*\*En posic. arancelarias con mayor apertura, se expone sólo el máx.

### ALFALFA

Información basada en el Valor de las exportaciones (usd)



Exportado en 2026 (mill. usd)  
**31,2**

% Var. mar 26/mar 25  
**-33,8%**

% Var. 2025 vs 2024  
**24,2%**

% Var. 26 vs 25 (ene-mar)  
**40,7%**

% Participación en Agroindustria \*\*  
**0,3%**



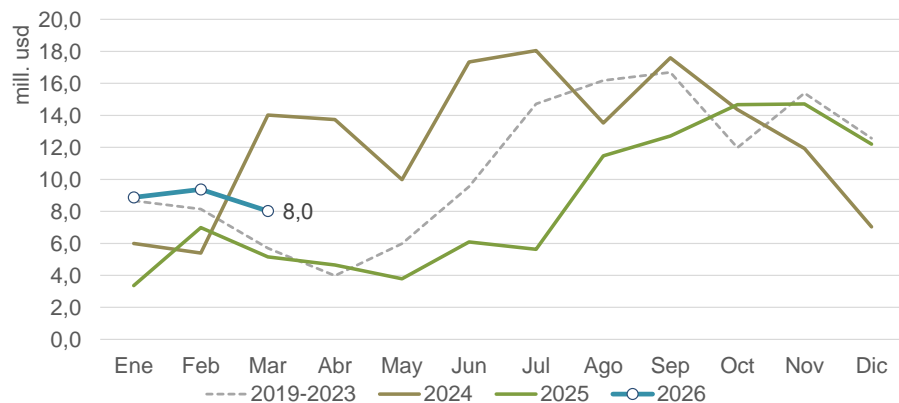
Información basada en las cantidades exportaciones (tn), por posición arancelaria

Posición Arancelaria	Promedio 2019-2023	2024	2025	2026 (ene-mar)	Var Abs. 25 vs 24	Var Abs. 26 vs 25 (ene-mar)	% Var. mar 26/mar 25	%Var 26 vs 25 (ene-mar)	usd/tn 2025	usd/tn 2026	%Part. en el Complejo 2026	DEX vigente ***
12149000-Plantas,raíces y productos forra	94.755	113.554	144.838	87.440	31.284	42.753	-8,3%	95,7%	418	343	96,2%	0,0%
12141000-Harina y "pellets" de alfalfa	19.261	18.168	22.983	6.534	4.816	2.449	56,5%	59,9%	179	181	3,8%	0,0%
12092100-Semilla de alfalfa p/siembra	5	0	0	0	0	0					0,0%	0,0%

\*Notas: las particip. se calculan según valores exportados. Ranking: mayor (verde) - menor (rojo)  
 \*\* Las dif. en monto pueden deberse a secreto estadístico  
 \*\*\*En posic. arancelarias con mayor apertura, se expone sólo el máx.

# ALGODONERO

Información basada en el Valor de las exportaciones (usd)



Exportado en 2026 (mill. usd)

**26,3**

% Var. mar 26/mar 25

**55,7%**

% Var. 2025 vs 2024

**-31,9%**

% Var. 26 vs 25 (ene-mar)

**69,5%**

% Participación en Agroindustria \*\*

**0,2%**



Información basada en las cantidades exportaciones (tn), por posición arancelaria

Posición Arancelaria	Promedio 2019-2023	2024	2025	2026 (ene-mar)	Var Abs. 25 vs 24	Var Abs. 26 vs 25 (ene-mar)	% Var. mar 26/mar 25	%Var 26 vs 25 (ene-mar)	usd/tn 2025	usd/tn 2026	%Part. en el Complejo 2026	DEX vigente ***
52010020-Algodón sin cardar ni peinar, sir	96.463	138.189	94.254	24.170	-43.935	9.357	36,0%	63,2%	1.076	1.087	100,0%	0,0%

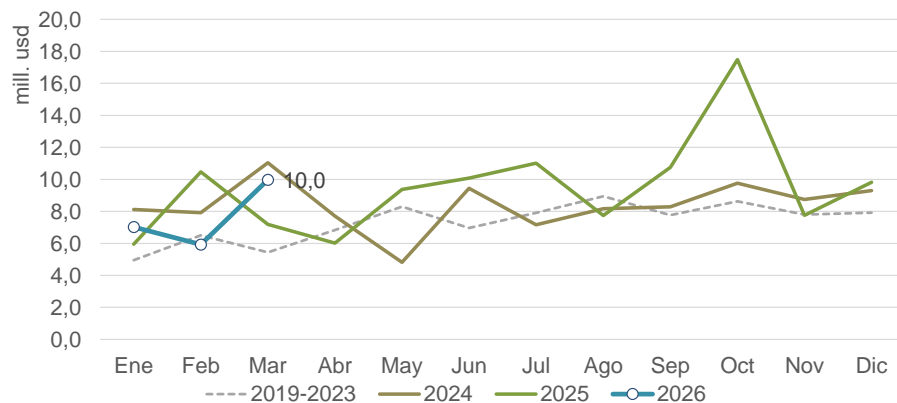
\*Notas: las particip. se calculan según valores exportados. Ranking: mayor (verde) - menor (rojo)

\*\* Las dif. en monto pueden deberse a secreto estadístico

\*\*\*En posic. arancelarias con mayor apertura, se expone sólo el máx.

### YERBATERO

Información basada en el Valor de las exportaciones (usd)



Exportado en 2026 (mill. usd)

**22,9**

% Var. mar 26/mar 25

**38,7%**

% Var. 2025 vs 2024

**13,1%**

% Var. 26 vs 25 (ene-mar)

**-2,9%**

% Participación en Agroindustria \*\*

**0,2%**



Información basada en las cantidades exportaciones (tn), por posición arancelaria

Posición Arancelaria	Promedio 2019-2023	2024	2025	2026 (ene-mar)	Var Abs. 25 vs 24	Var Abs. 26 vs 25 (ene-mar)	% Var. mar 26/mar 25	%Var 26 vs 25 (ene-mar)	usd/tn 2025	usd/tn 2026	%Part. en el Complejo 2026	DEX vigente ***
09030090-Yerba mate excluida simplemer	37.934	42.036	55.044	10.802	13.007	283	36,0%	2,7%	1.928	1.898	89,5%	0,0%
21012020-Extractos,esencias y concentra	2.407	2.448	2.686	662	238	-173	30,6%	-20,7%	2.465	2.285	6,6%	0,0%
09030010-Yerba mate simplemente canch	105	659	590	594	-69	594			1.499	1.524	4,0%	0,0%

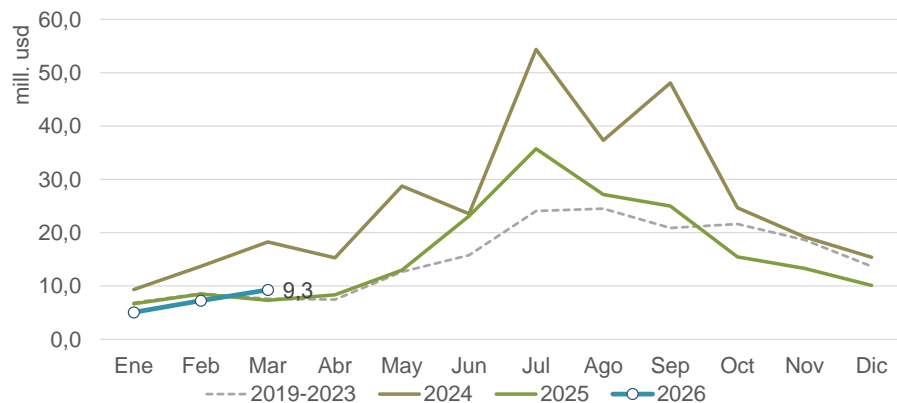
\*Notas: las particip. se calculan según valores exportados. Ranking: mayor (verde) - menor (rojo)

\*\* Las dif. en monto pueden deberse a secreto estadístico

\*\*\*En posic. arancelarias con mayor apertura, se expone sólo el máx.

# OLIVÍCOLA

Información basada en el Valor de las exportaciones (usd)



Exportado en 2026 (mill. usd)

**21,6**

% Var. mar 26/mar 25

**26,5%**

% Var. 2025 vs 2024

**-37,1%**

% Var. 26 vs 25 (ene-mar)

**-4,0%**

% Participación en Agroindustria \*\*

**0,2%**



Información basada en las cantidades exportaciones (tn), por posición arancelaria

Posición Arancelaria	Promedio 2019-2023	2024	2025	2026 (ene-mar)	Var Abs. 25 vs 24	Var Abs. 26 vs 25 (ene-mar)	% Var. mar 26/mar 25	%Var 26 vs 25 (ene-mar)	usd/tn 2025	usd/tn 2026	%Part. en el Complejo 2026	DEX vigente ***
20057000-Aceitunas preparadas o conser	51.832	69.187	39.948	7.900	-29.240	-1.053	28,7%	-11,8%	2.288	1.953	71,4%	0,0%
15092000-Aceite de oliva virgen extra	0	21.438	20.301	792	-1.137	228	175,7%	40,5%	4.718	5.964	21,8%	0,0%
15093000-Aceite de oliva virgen	0	1.928	1.867	429	-61	378	-100,0%	738,7%	3.482	3.410	6,8%	0,0%
07112010-Aceitunas c/agua salada	612	538	0	0	-538	0	-	-	-	-	0,0%	0,0%
15099090-Aceite de oliva n.c.o.p.	585	820	0	0	-820	0	-	-	-	-	0,0%	0,0%

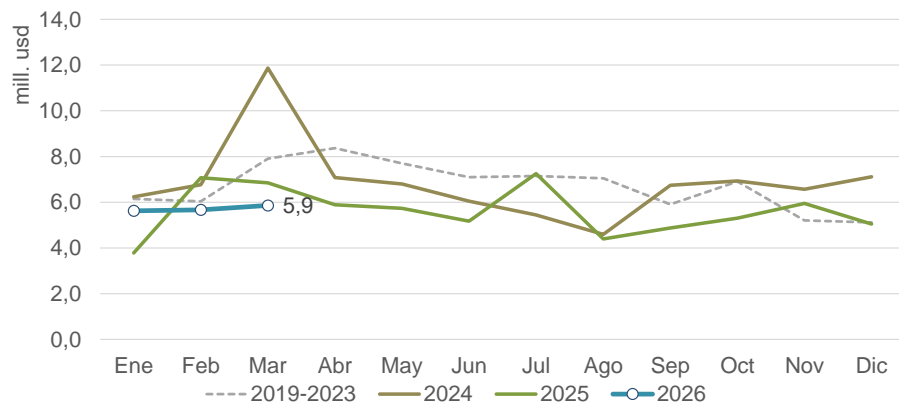
\*Notas: las particip. se calculan según valores exportados. Ranking: mayor (verde) - menor (rojo)

\*\* Las dif. en monto pueden deberse a secreto estadístico

\*\*\*En posic. arancelarias con mayor apertura, se expone sólo el máx.

### TEALERO

Información basada en el Valor de las exportaciones (usd)



Exportado en 2026 (mill. usd)

**17,2**

% Var. mar 26/mar 25

**-14,4%**

% Var. 2025 vs 2024

**-18,1%**

% Var. 26 vs 25 (ene-mar)

**-3,1%**

% Participación en Agroindustria \*\*

**0,1%**



Información basada en las cantidades exportaciones (tn), por posición arancelaria

Posición Arancelaria	Promedio 2019-2023	2024	2025	2026 (ene-mar)	Var Abs. 25 vs 24	Var Abs. 26 vs 25 (ene-mar)	% Var. mar 26/mar 25	%Var 26 vs 25 (ene-mar)	usd/tn 2025	usd/tn 2026	%Part. en el Complejo 2026	DEX vigente ***
09024000-Te negro presentado en forma	69.385	71.722	60.585	15.347	-11.137	-653	-20,0%	-4,1%	1.070	1.050	93,9%	0,0%
09022000-Té negro en envases n.c.o.p.	1.757	1.710	1.304	613	-406	67	9,2%	12,2%	1.690	1.574	5,6%	0,0%
09023000-Té negro en envases inmediato	61	43	65	8	22	5	192,4%	183,3%	3.343	7.897	0,4%	0,0%
09021000-Té verde(s/fermentar)presentac	4	6	2	0	-3	0	-100,0%	-38,6%	22.596	28.416	0,1%	0,0%
21012010-Extractos,esencias y concentra	0	0	0	0	0	0					0,0%	0,0%

\*Notas: las particip. se calculan según valores exportados. Ranking: mayor (verde) - menor (rojo)

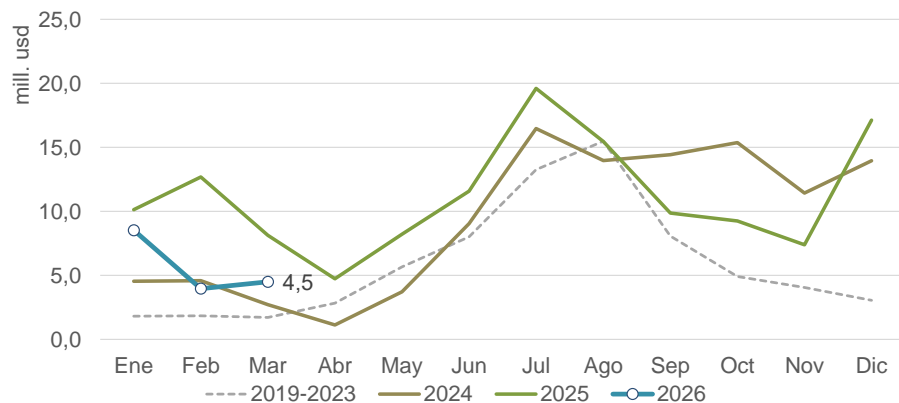
\*\* Las dif. en monto pueden deberse a secreto estadístico

\*\*\*En posic. arancelarias con mayor apertura, se expone sólo el máx.

# Exportaciones del Complejo CÍTRICOS (Excl. LIMÓN)

Marzo 2026

Información basada en el Valor de las exportaciones (usd)



Exportado en 2026 (mill. usd)  
**17,0**

% Var. mar 26/mar 25  
**-44,7%**

% Var. 2025 vs 2024  
**20,5%**

% Var. 26 vs 25 (ene-mar)  
**-45,1%**

% Participación en Agroindustria \*\*  
**0,1%**



Información basada en las cantidades exportaciones (tn), por posición arancelaria

Posición Arancelaria	Promedio 2019-2023	2024	2025	2026 (ene-mar)	Var Abs. 25 vs 24	Var Abs. 26 vs 25 (ene-mar)	% Var. mar 26/mar 25	%Var 26 vs 25 (ene-mar)	usd/tn 2025	usd/tn 2026	%Part. en el Complejo 2026	DEX vigente ***
20091100-Jugo de naranja sin fermentar y	6.748	14.944	15.932	4.258	988	452	47,2%	11,9%	3.182	2.334	58,5%	0,0%
33011290-Aceites esenciales de naranja e	521	445	1.372	172	927	-389	-22,4%	-69,3%	18.413	17.439	17,6%	0,0%
33011990-Aceites esenciales de cítricos n	113	104	205	51	101	-42	-100,0%	-45,0%	27.232	30.652	9,3%	0,0%
20083000-Agrios preparados en formas n	4.008	8.466	7.638	1.200	-828	-468	-32,0%	-28,1%	975	944	6,7%	0,0%
20091900-Jugos de frutas u otros frutos o	0	0	0	461	0	461				2.086	5,7%	0,0%
08051000-Naranjas	70.915	66.531	79.764	9.709	13.233	-4.272	-35,4%	-30,6%	377	39	2,2%	0,0%
20079100-Confituras,purés,pastas de agri	55	42	13	2	-29	2			1.915	2.940	0,0%	0,0%
08052100-Mandarinas, tangerinas y satsu	15.395	10.741	6.678	0	-4.062	0			375		0,0%	0,0%

\*Notas: las particip. se calculan según valores exportados. Ranking: mayor (verde) - menor (rojo)

\*\* Las dif. en monto pueden deberse a secreto estadístico

\*\*\*En posic. arancelarias con mayor apertura, se expone sólo el máx.

## Información basada en las cantidades exportaciones (tn), por posición arancelaria

Posición Arancelaria	Promedio 2019-2023	2024	2025	2026 (ene-mar)	Var Abs. 25 vs 24	Var Abs. 26 vs 25 (ene-mar)	% Var. mar 26/mar 25	%Var 26 vs 25 (ene-mar)	usd/tn 2025	usd/tn 2026	%Part. en el Complejo 2026	DEX vigente ***
20092900-Jugo de toronja o pomelo exclu	510	0	0	0	0	0					0,0%	0,0%

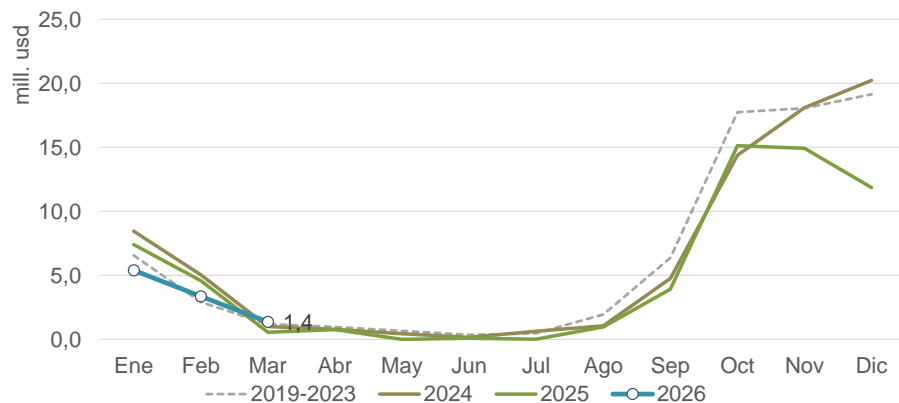
\*Notas: las particip. se calculan segun valores exportados. Ranking: mayor (verde) - menor (rojo)

\*\* Las dif. en monto pueden deberse a secreto estadístico

\*\*\*En posic. arancelarias con mayor apertura, se expone sólo el máx.

# ARÁNDANO Y FRUTAS SIMILARES

Información basada en el Valor de las exportaciones (usd)



Exportado en 2026 (mill. usd)

**10,1**

% Var. mar 26/mar 25

**147,0%**

% Var. 2025 vs 2024

**-19,8%**

% Var. 26 vs 25 (ene-mar)

**-19,2%**

% Participación en Agroindustria \*\*

**0,1%**



Información basada en las cantidades exportaciones (tn), por posición arancelaria

Posición Arancelaria	Promedio 2019-2023	2024	2025	2026 (ene-mar)	Var Abs. 25 vs 24	Var Abs. 26 vs 25 (ene-mar)	% Var. mar 26/mar 25	%Var 26 vs 25 (ene-mar)	usd/tn 2025	usd/tn 2026	%Part. en el Complejo 2026	DEX vigente ***
08092900-Cerezas excluidas las ácidas	5.425	8.713	5.718	1.187	-2.994	-798	-40,2%	-40,2%	4.591	4.553	53,3%	0,0%
08111000-Frutillas (fresas) congeladas	6.869	5.647	6.215	1.759	-569	22	34,3%	1,3%	1.597	1.464	25,4%	0,0%
08119000-Frutas ncop.congeladas	4.306	4.810	2.739	1.127	-2.071	610	-100,0%	213,8%	1.856	1.832	20,4%	0,0%
20088000-Frutillas (fresas) preparadas en	264	100	167	41	67	28	-100,0%	213,8%	2.694	2.129	0,9%	0,0%
08101000-Frutillas (fresas)*	0	0	0	0	0	0	-	-	-	-	0,0%	0,0%
20086010-Cerezas preparadas en agua e	7	0	0	0	0	0	-	-	-	-	0,0%	0,0%
20089300-Arándanos rojos preparados o c	0	0	4	0	4	0	-	-	4.894	-	0,0%	0,0%

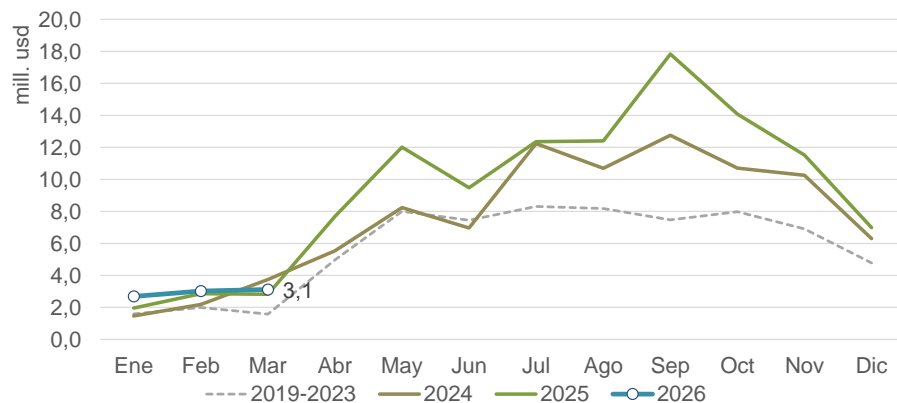
\*Notas: las particip. se calculan según valores exportados. Ranking: mayor (verde) - menor (rojo)

\*\* Las dif. en monto pueden deberse a secreto estadístico

\*\*\*En posic. arancelarias con mayor apertura, se expone sólo el máx.

### RESTO FRUTÍCOLA

Información basada en el Valor de las exportaciones (usd)



Exportado en 2026 (mill. usd)

**8,8**

% Var. mar 26/mar 25

**10,5%**

% Var. 2025 vs 2024

**23,0%**

% Var. 26 vs 25 (ene-mar)

**15,5%**

% Participación en Agroindustria \*\*

**0,1%**



Información basada en las cantidades exportaciones (tn), por posición arancelaria

Posición Arancelaria	Promedio 2019-2023	2024	2025	2026 (ene-mar)	Var Abs. 25 vs 24	Var Abs. 26 vs 25 (ene-mar)	% Var. mar 26/mar 25	%Var 26 vs 25 (ene-mar)	usd/tn 2025	usd/tn 2026	%Part. en el Complejo 2026	DEX vigente ***
20087010-Duraznos preparados en forma	9.537	10.770	30.494	3.909	19.724	1.455	-4,3%	59,3%	1.094	1.094	48,5%	0,0%
08132020-Ciruelas secas s/carozo	11.360	15.685	13.731	1.097	-1.954	-305	10,6%	-21,8%	3.052	3.296	41,0%	0,0%
08132010-Ciruelas secas,c/carozo	6.697	18.809	9.354	403	-9.455	-683	-100,0%	-62,9%	1.458	1.576	7,2%	0,0%
08134090-Frutas ncop.secas	200	95	140	39	46	11		39,3%	4.364	3.494	1,6%	0,0%
08023200-Nueces de nogal s/cáscara	1.249	1.636	671	25	-965	25			8.136	4.896	1,4%	0,0%
08131000-Damascos (chabacanos, albarit	3	7	3	6	-4	6			6.553	5.757	0,4%	0,0%
08021200-Almendras s/cáscara	90	0	0	0	0	0					0,0%	0,0%
08023100-Con cáscara	5.587	7.546	5.645	0	-1.901	0			3.014		0,0%	0,0%

\*Notas: las particip. se calculan segun valores exportados. Ranking: mayor (verde) - menor (rojo)

\*\* Las dif. en monto pueden deberse a secreto estadístico

\*\*\*En posic. arancelarias con mayor apertura, se expone sólo el máx.

## Información basada en las cantidades exportaciones (tn), por posición arancelaria

Posición Arancelaria	Promedio 2019-2023	2024	2025	2026 (ene-mar)	Var Abs. 25 vs 24	Var Abs. 26 vs 25 (ene-mar)	% Var. mar 26/mar 25	%Var 26 vs 25 (ene-mar)	usd/tn 2025	usd/tn 2026	%Part. en el Complejo 2026	DEX vigente ***
20087020-Pulpa de valor Brix superior o ig	0	0	0	0	0	0					0,0%	0,0%

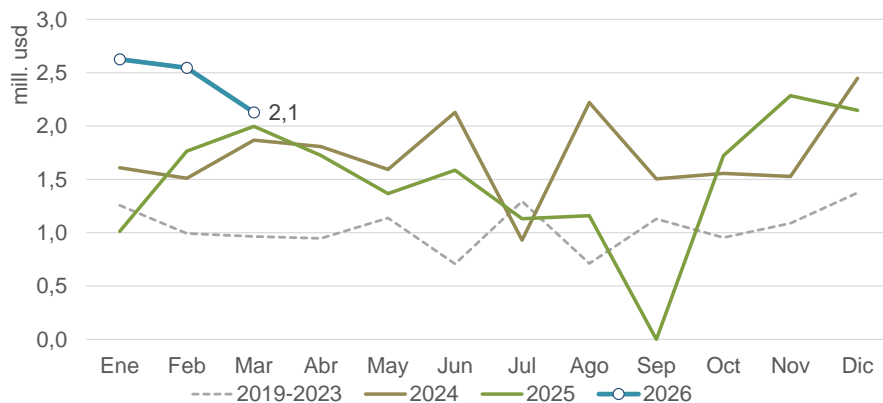
\*Notas: las particip. se calculan segun valores exportados. Ranking: mayor (verde) - menor (rojo)

\*\* Las dif. en monto pueden deberse a secreto estadístico

\*\*\*En posic. arancelarias con mayor apertura, se expone sólo el máx.

# OVOAVÍCOLA

Información basada en el Valor de las exportaciones (usd)



Exportado en 2026 (mill. usd)

**7,3**

% Var. mar 26/mar 25

**6,6%**

% Var. 2025 vs 2024

**-13,6%**

% Var. 26 vs 25 (ene-mar)

**52,9%**

% Participación en Agroindustria \*\*

**0,1%**



Información basada en las cantidades exportaciones (tn), por posición arancelaria

Posición Arancelaria	Promedio 2019-2023	2024	2025	2026 (ene-mar)	Var Abs. 25 vs 24	Var Abs. 26 vs 25 (ene-mar)	% Var. mar 26/mar 25	%Var 26 vs 25 (ene-mar)	usd/tn 2025	usd/tn 2026	%Part. en el Complejo 2026	DEX vigente ***
04089100-Huevos de ave,s/cáscara,secos	1.643	2.677	2.321	777	-356	86	-8,2%	12,5%	7.710	8.594	91,5%	0,0%
04081100-Yemas de huevo,secas	194	243	0	61	-243	61				10.124	8,5%	0,0%
04071100-Huevos fertilizados p/incubació	0	0	0	0	0	0					0,0%	0,0%
35021100-Ovoalbúmina seca	261	0	0	0	0	0					0,0%	0,0%

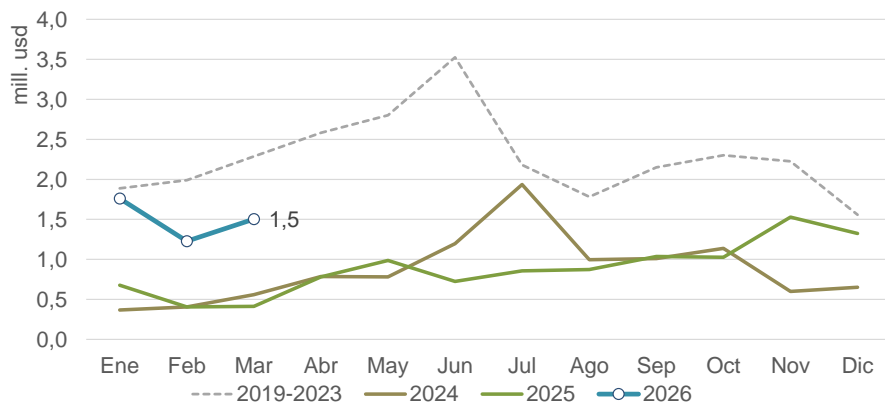
\*Notas: las particip. se calculan segun valores exportados. Ranking: mayor (verde) - menor (rojo)

\*\* Las dif. en monto pueden deberse a secreto estadístico

\*\*\*En posic. arancelarias con mayor apertura, se expone sólo el máx.

# PORCINOS

Información basada en el Valor de las exportaciones (usd)



Exportado en 2026 (mill. usd)

4,5

% Var. mar 26/mar 25

264,0%

% Var. 2025 vs 2024

2,0%

% Var. 26 vs 25 (ene-mar)

200,4%

% Participación en Agroindustria \*\*

0,0%



Información basada en las cantidades exportaciones (tn), por posición arancelaria

Posición Arancelaria	Promedio 2019-2023	2024	2025	2026 (ene-mar)	Var Abs. 25 vs 24	Var Abs. 26 vs 25 (ene-mar)	% Var. mar 26/mar 25	%Var 26 vs 25 (ene-mar)	usd/tn 2025	usd/tn 2026	%Part. en el Complejo 2026	DEX vigente ***
02064900-Despojos de la especie porcina	5.364	6.153	6.463	2.276	310	1.078	95,7%	90,1%	651	933	47,3%	0,0%
02032900-Carne porcina,congelada,ncop.	5.647	3.323	2.695	930	-627	431	47,3%	86,5%	1.374	1.615	33,4%	0,0%
02091021-Grasa de cerdo,fresca,refrigera	201	224	470	644	245	644	-	-	1.127	1.050	15,1%	0,0%
02064100-Hígados	9	0	79	158	79	158	-	-	565	684	2,4%	0,0%
16024900-Preparaciones porcinas incluid	464	593	319	10	-275	-75	-62,8%	-87,8%	2.448	7.753	1,8%	0,0%
02091011-Tocino,fresco,refrigerado o con	22	56	95	0	39	0	-	-	1.291	-	0,0%	0,0%
02101100-Jamones, paletas, y sus trozos,	0	0	0	0	0	0	-	-	-	-	0,0%	0,0%
02101200-Panceta(tocino entreverado),su	0	0	0	0	0	0	-	-	-	-	0,0%	0,0%

\*Notas: las particip. se calculan según valores exportados. Ranking: mayor (verde) - menor (rojo)

\*\* Las dif. en monto pueden deberse a secreto estadístico

\*\*\*En posic. arancelarias con mayor apertura, se expone sólo el máx.

## Información basada en las cantidades exportaciones (tn), por posición arancelaria

Posición Arancelaria	Promedio 2019-2023	2024	2025	2026 (ene-mar)	Var Abs. 25 vs 24	Var Abs. 26 vs 25 (ene-mar)	% Var. mar 26/mar 25	%Var 26 vs 25 (ene-mar)	usd/tn 2025	usd/tn 2026	%Part. en el Complejo 2026	DEX vigente ***
02101900-Carne y despojos comestibles c	3	0	0	0	0	0					0,0%	0,0%
05040013-Tripas de porcino	539	359	455	0	95	-134		-100,0%	2.749		0,0%	0,0%
15030000-Estearina solar,aceite de mante	10	331	0	0	-331	0					0,0%	3,5%
16024100-Jamones y trozos de jamón por	2	0	0	0	0	0					0,0%	0,0%

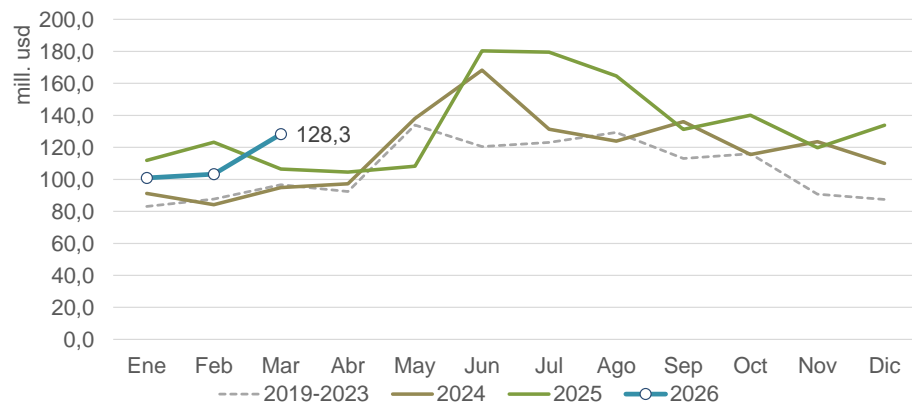
\*Notas: las particip. se calculan según valores exportados. Ranking: mayor (verde) - menor (rojo)

\*\* Las dif. en monto pueden deberse a secreto estadístico

\*\*\*En posic. arancelarias con mayor apertura, se expone sólo el máx.

## Otros Productos Agroindustriales

Información basada en el Valor de las exportaciones (usd)



Exportado en 2026 (mill. usd)

332,5

% Var. mar 26/mar 25

20,5%

% Var. 2025 vs 2024

13,4%

% Var. 26 vs 25 (ene-mar)

-2,7%

% Participación en Agroindustria \*\*

2,7%



Información basada en las cantidades exportaciones (tn), por posición arancelaria

Posición Arancelaria	Promedio 2019-2023	2024	2025	2026 (ene-mar)	Var Abs. 25 vs 24	Var Abs. 26 vs 25 (ene-mar)	% Var. mar 26/mar 25	%Var 26 vs 25 (ene-mar)	usd/tn 2025	usd/tn 2026	%Part. en el Complejo 2026	DEX vigente ***
Resto del Capítulo 15	249.304	349.017	363.117	72.118	14.101	-29.994	-18,4%	-29,4%	788	822	17,8%	3,5%
Resto del Capítulo 19	85.105	78.158	98.718	25.589	20.559	5.965	47,4%	30,4%	1.658	1.760	13,5%	0,0%
Resto del Capítulo 21	81.201	90.233	91.081	20.983	848	-559	-13,5%	-2,6%	2.157	1.950	12,3%	0,1%
Resto del Capítulo 02	20.412	20.359	17.129	5.951	-3.230	1.569	33,1%	35,8%	3.967	5.193	9,3%	1,5%
Resto del Capítulo 17	86.228	127.468	114.200	27.578	-13.267	-2.727	-7,5%	-9,0%	976	1.018	8,4%	1,3%
Resto del Capítulo 18	12.051	12.528	11.454	2.486	-1.074	-304	11,5%	-10,9%	10.138	10.425	7,8%	0,0%
Resto del Capítulo 12	54.654	38.345	36.505	13.051	-1.840	825	112,3%	6,7%	1.732	1.967	7,7%	0,0%
Resto del Capítulo 05	69.592	74.063	86.696	20.146	12.634	708	16,1%	3,6%	965	1.072	6,5%	4,2%

\*Notas: las particip. se calculan según valores exportados. Ranking: mayor (verde) - menor (rojo)

\*\* Las dif. en monto pueden deberse a secreto estadístico

\*\*\*En posic. arancelarias con mayor apertura, se expone sólo el máx.

Información basada en las cantidades exportaciones (tn), por posición arancelaria

Posición Arancelaria	Promedio 2019-2023	2024	2025	2026 (ene-mar)	Var Abs. 25 vs 24	Var Abs. 26 vs 25 (ene-mar)	% Var. mar 26/mar 25	%Var 26 vs 25 (ene-mar)	usd/tn 2025	usd/tn 2026	%Part. en el Complejo 2026	DEX vigente ***
Resto del Capítulo 22	54.332	111.110	74.702	10.657	-36.408	-8.659	-47,2%	-44,8%	997	1.278	4,1%	0,0%
Resto del Capítulo 20	20.373	32.135	32.213	5.147	78	-2.184	-30,0%	-29,8%	1.559	1.502	2,3%	0,0%
Resto del Capítulo 08	10.061	15.565	11.341	6.184	-4.225	2.254	135,3%	57,3%	1.314	1.248	2,3%	0,0%
Resto del Capítulo 01	1.394	1.390	1.346	420	-44	7	2,9%	1,6%	16.947	16.920	2,1%	5,4%
Resto del Capítulo 23	152.687	138.275	131.591	34.392	-6.684	4.281	21,8%	14,2%	220	175	1,8%	1,5%
Resto del Capítulo 10	1.007.057	1.211.082	1.324.145	8.768	113.063	-118.908	77,7%	-93,1%	215	431	1,1%	1,1%
Resto del Capítulo 51	1.391	1.509	3.664	973	2.155	148	-25,1%	17,9%	2.870	3.376	1,0%	0,0%
Resto del Capítulo 13	7.078	8.375	5.123	909	-3.253	-928	-21,5%	-50,5%	1.522	1.713	0,5%	0,0%
Resto del Capítulo 07	18.978	25.243	21.613	8.106	-3.629	1.162	27,0%	16,7%	218	171	0,4%	0,0%
Resto del Capítulo 09	297	473	462	120	-12	64	44,7%	114,6%	9.056	10.766	0,4%	0,0%
Resto del Capítulo 33	341	473	663	57	190	-152	107,0%	-72,5%	7.226	12.689	0,2%	0,0%
Resto del Capítulo 52	459	1.575	1.212	265	-363	95		55,7%	1.154	1.273	0,1%	0,0%
Resto del Capítulo 41	191	422	604	448	183	266		146,3%	650	657	0,1%	0,0%
Resto del Capítulo 11	2.673	2.940	2.373	310	-567	-553	-30,2%	-64,1%	589	511	0,0%	0,8%
Resto del Capítulo 16	222	165	103	13	-63	-4		-21,2%	4.839	4.337	0,0%	1,5%
Resto del Capítulo 04	0	0	0	0	0	0					0,0%	0,0%
Resto del Capítulo 06	118	57	513	0	456	-223		-100,0%	7.326		0,0%	0,0%
Resto del Capítulo 14	0	0	0	0	0	0					0,0%	0,0%
Resto del Capítulo 24	30	0	0	0	0	0					0,0%	0,0%
Resto del Capítulo 29	2	1	0	0	-1	0					0,0%	2,3%
Resto del Capítulo 35	0	0	0	0	0	0					0,0%	0,0%
Resto del Capítulo 43	52	41	13	0	-28	0			6.640		0,0%	0,0%

\*Notas: las particip. se calculan según valores exportados. Ranking: mayor (verde) - menor (rojo)

\*\* Las dif. en monto pueden deberse a secreto estadístico

\*\*\*En posic. arancelarias con mayor apertura, se expone sólo el máx.